

도전하는 국민\*인



학년도

2025

2023년 4월 30일 기준

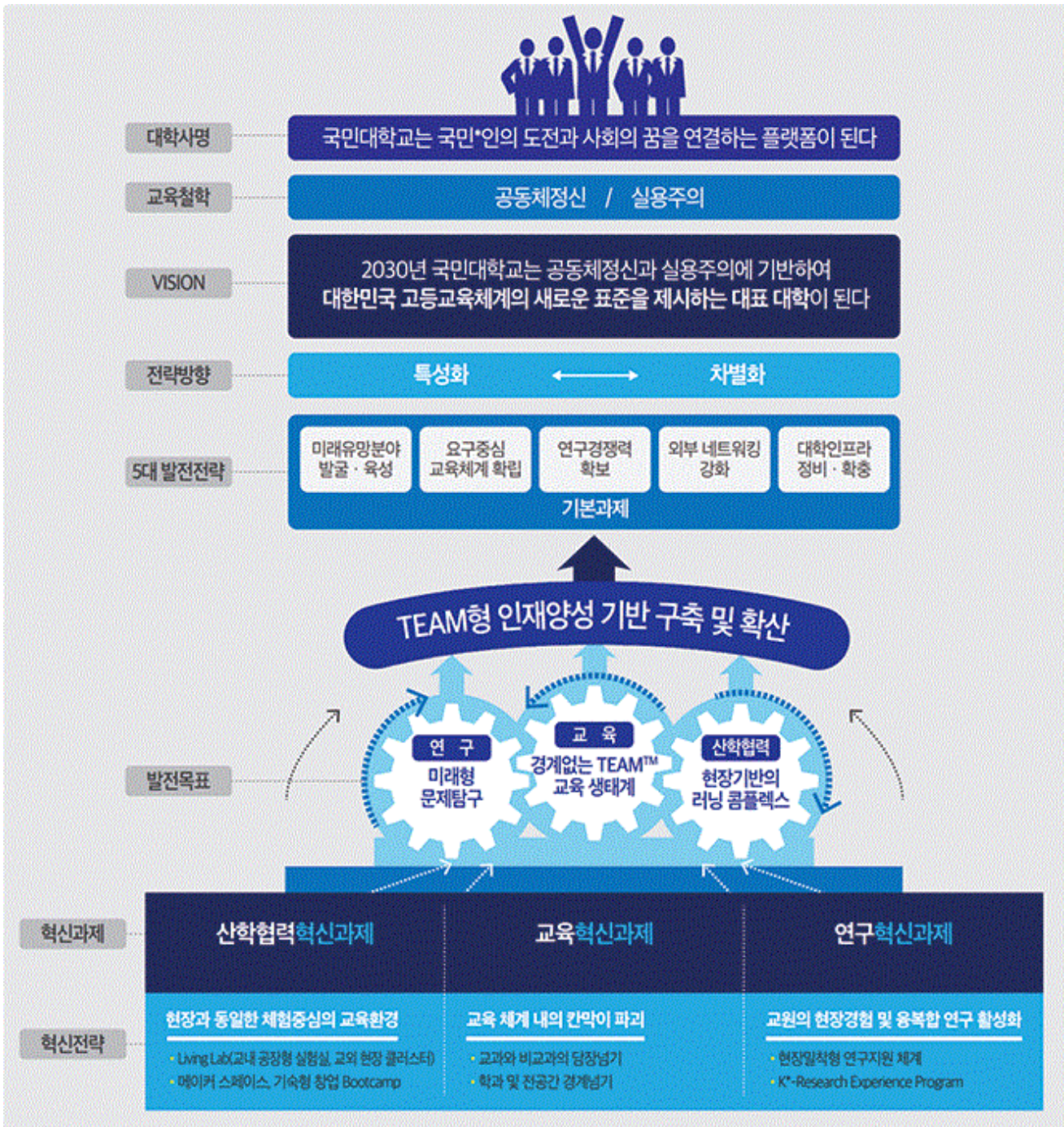
# 대학입학전형계획 주요사항



국민대학교  
KOOKMIN UNIVERSITY



# 국민대학교 비전



본 내용은 2025학년도 입학전형계획으로 관계 법령, 본교 대학입학전형관리위원회, 한국대학교육협의회 심의 결과 및 대학 구조개혁을 위한 학과개편과 정원조정에 따라 변경될 수 있습니다. 추후 모집 시기별로 확정, 발표되는 모집요강을 반드시 확인하시기 바랍니다.

# 차 례

■ 2025학년도 신입학 주요 변경사항 .....	3
■ 2025학년도 주요 사항 한눈에 이해하기 .....	5
■ 모집단위별 입학정원 .....	6
■ 모집시기별 모집인원 .....	8
■ 수시모집	
▣ 수시모집 주요사항 .....	10
▣ 학생부교과	
□ 교과성적우수자전형 .....	11
▣ 학생부종합	
□ 국민프런티어전형 .....	12
□ 학교생활우수자전형 .....	13
□ 기회균형 I 전형 .....	14
□ 농어촌학생전형(정원외) .....	15
□ 기회균형 II 전형(정원외) .....	16
□ 취업자전형 .....	17
□ 특성화고 등을 졸업한 재직자전형(정원외) .....	19
▣ 실기/실적	
□ 특기자전형	
1. 어학특기자 .....	21
2. 소프트웨어특기자 .....	22
3. 기능특기자 .....	23
4. 미술·조형특기자 .....	24
5. 체육특기자 .....	26
□ 실기우수자전형	
1. 연기실기우수자 .....	27
2. 영화실기우수자 .....	28
3. 무용실기우수자 .....	29
4. 회화실기우수자 .....	30
▣ 재외국민과 외국인 전형(정원외) .....	31

■ 정시모집	
▣ 정시모집 주요사항 .....	32
▣ 일반전형	
1. 인문·자연계 .....	33
2. 조형대학·미술학부(회화/입체미술) .....	34
3. 음악학부(성악/피아노/관현악/작곡) .....	37
4. 공연예술학부(연극/영화/무용) .....	39
5. 체육대학 .....	41
▣ 학생부종합전형	
1. 농어촌학생전형(정원외) .....	43
2. 기회균형Ⅱ전형(정원외) .....	44
3. 취업자전형 .....	45
4. 특성화고 등을 졸업한 재직자전형(정원외) .....	47
■ 학교생활기록부 반영방법 .....	49
■ 국민대학교 약도 및 교통편 안내 .....	53



## 2025학년도 신입학 주요 변경사항

### I. 수시모집

#### 1. 기능특기자전형 지원 자격 조건 변경

2024학년도	2025학년도
개최일 기준 2020년 10월 1일 이후에 본교가 인정하는 국제기능올림픽대회, 전국기능경기대회 또는 국제자동차연맹·대한자동차경주협회 공인 레이싱대회에서 개인전 상위 입상한 자	개최일 기준 2021년 10월 1일 이후에 본교가 인정하는 국제자동차연맹·대한자동차경주협회 공인 레이싱대회에서 개인전 상위 입상한 자

#### 2. 체육특기자전형 지원 자격 조건 변경

2024학년도	2025학년도
3학년 1학기까지 3개 학기 이상의 본교 반영교과영역의 지정교과목 석차(과목, 학기 또는 학년(계열)별) 성적이 있는 자	3학년 1학기까지 2개 학기 이상의 본교 반영교과영역의 지정교과목 석차(과목, 학기 또는 학년(계열)별) 성적이 있는 자

#### 3. 체육특기자전형 학교폭력 조치사항 신설

2024학년도	2025학년도		
-	<b>학교폭력예방법상 가해학생 조치별 차등 감점(1,000점 만점 기준)</b>		
	구분	감점비율(%)	감점
	1호(서면사과) / 2호(접촉·보복금지) / 3호(교내봉사)	2%	20
	4호(사회봉사) / 5호(특별교육) / 6호(출석정지) / 7호(학급교체)	5%	50
	8호(전학)	20%	200
	9호(퇴학)	30%	300

#### 4. 피아노실기우수자전형 폐지

2024학년도	2025학년도
8 명	폐 지 (정시모집 일괄 선발)

#### 5. 체육특기자전형을 제외한 전형에 관한 학교폭력 조치사항 반영 내용은 모집요강 확인

## II. 정시모집

### 1. 가, 나, 다 군 자연계열 모집단위 대학수학능력시험 반영기준 변경

모집 구분	전형	모집 단위	2024학년도	2025학년도
정시	가,나,다 군 일반학생 전형	자연계열	국어, 수학(기하 또는 미적분 중 택1), 영어, 과탐(과탐 2과목 점수 합 반영)	<ul style="list-style-type: none"> <li>• 국어, 수학, 영어, 사탐/과탐(탐구 2과목 표준점수 합 반영)</li> <li>• 수학(기하 또는 미적분) 표준점수 3.0% 가산점 부여</li> <li>• 탐구(과탐) 1과목당 표준점수 3.0% 가산점 부여</li> </ul>

### 2. 조형대학 2단계 면접고사 신설 반영

모집단위	구분	2024학년도			2025학년도			
		전형요소별 반영비율 및 반영점수			전형요소별 반영비율 및 반영점수			
		2단계			2단계			
		1단계 성적	실기 기초조형 평가	계	1단계 성적	실기 기초조형 평가	면접 사고력 평가	계
공업디자인학과 의상디자인학과	전형요소별 명목 반영비율	60%	40%	100%	60%	30%	10%	100%
	전형요소별 실질 반영비율	54.23%	45.77%	100%	54.23%	34.33%	11.44%	100%

### 3. 학교폭력 조치사항 반영 내용은 모집요강 확인

**대학입학전형시행계획 추가 보완 사항 (2023.08.18.)**

1. 수시모집 체육특기자전형 학생부 요소별 반영비율 및 학교폭력 조치사항 상세 기재 (p. 26)
2. 수시모집 학교생활기록부 교과성적 반영방법 상세 기재 (p. 49)
3. 수시모집 체육특기자 학생부 출결 반영방법 상세 기재 (p. 50)
4. 정시모집 학교생활기록부 교과성적 반영방법 상세 기재 (p. 51)

## 2025학년도 주요 사항 한눈에 이해하기

수시 모집 < 2,046명 >		
학생부교과 [497명]	학생부종합 [1,338명]	실기/실적 [154명]
☞ 교과성적우수자 [497명] <ul style="list-style-type: none"> <li>▶ 일괄합산 전형</li> <li>▶ 학생부교과 100%</li> <li>▶ 제출서류: 학생부, 학교장추천서 등</li> <li>▶ 수능최저학력기준 있음</li> </ul>	[ 유형 1 ]	[ 특기자 전형 ] [79명]
	☞ 국민프런티어 [493명] ☞ 기회균형I [122명] ☞ 취업자 [12명] <ul style="list-style-type: none"> <li>▶ 단계별 전형                             <ul style="list-style-type: none"> <li>• 1단계: 서류평가 100% (3배수)</li> <li>• 2단계: 1단계 성적 70% + 면접 30%</li> </ul> </li> <li>▶ 제출서류: 학생부</li> </ul>	☞ 어학 [41명]      ☞ 소프트웨어 [15명] ☞ 기능 [1명]      ☞ 미술·조형 [13명] ☞ 체육 [9명] <ul style="list-style-type: none"> <li>▶ 일괄합산 전형: 체육</li> <li>▶ 단계별 전형: 어학/소프트웨어/기능/미술·조형</li> <li>▶ 면접 실시</li> <li>▶ 미술·조형: 학생부최저학력기준 적용</li> </ul>
	[ 유형 2 ]	[ 실기우수자 전형 ] [75명]
☞ 학교생활우수자 [398명] ☞ 농어촌학생(정원의외) [100명] ☞ 기회균형II(정원의외) [57명] ☞ 특성화고 등을 졸업한 재직자(정원의외) [156명] <ul style="list-style-type: none"> <li>▶ 일괄합산 전형</li> <li>▶ 서류평가 100%</li> <li>▶ 제출서류: 학생부</li> </ul>		☞ 연기 [20명] ☞ 영화 [19명] ☞ 무용 [26명] ☞ 회화 [10명] <ul style="list-style-type: none"> <li>▶ 단계별 전형: 연기, 영화, 회화</li> <li>▶ 일괄합산 전형: 무용</li> <li>▶ 별도의 실기고사 실시</li> <li>▶ 국외고 졸업(예정)자 지원 불가</li> <li>▶ 무용전공: 발레, 한국무용, 현대무용</li> </ul>
[ 재외국민과 외국인 전형 ] [57명]		
☞ 재외국민 [57명] ☞ 전 교육과정 해외이수자 [00명] ☞ 북한이탈주민 [00명]		

정시 모집 < 1,290명 >	
인문·자연계 일반학생 [859명]	예·체능계 일반학생 [431명]
<ul style="list-style-type: none"> <li>◎ 모집군: 가군, 나군, 다군</li> <li>◎ 모집단위                             <ul style="list-style-type: none"> <li>• 인문계 전체                                     <ul style="list-style-type: none"> <li>- 건축학부(인문) 포함</li> </ul> </li> <li>• 자연계 전체                                     <ul style="list-style-type: none"> <li>- AI빅데이터융합경영학과(자연), 경영정보학부(자연) 포함</li> </ul> </li> </ul> </li> <li>◎ 수능 반영 지표: 표준점수</li> <li>◎ 실기고사: 없음</li> <li>◎ 수능 100%                             <ul style="list-style-type: none"> <li>• 인문계: 국어(30%), 수학(30%), 영어(20%), 사탐/과탐(20%)</li> <li>• 자연계: 국어(20%), 수학(30%), 영어(20%), 사탐/과탐(30%)                                     <ul style="list-style-type: none"> <li>- 수학(기하 또는 미적분) 표준점수 3.0% 가산점 부여</li> <li>- 탐구(과탐) 1과목당 표준점수 3.0% 가산점 부여</li> </ul> </li> </ul> </li> <li>◎ 최저학력기준 없음</li> </ul>	<ul style="list-style-type: none"> <li>◎ 모집군: 가군, 나군, 다군</li> <li>◎ 모집단위                             <ul style="list-style-type: none"> <li>• 조형대학: 모든학과</li> <li>• 예술대학 미술학부: 회화, 입체미술 전공</li> <li>• 예술대학 음악학부: 성악, 피아노, 관현악, 작곡 전공</li> <li>• 예술대학 공연예술학부: 연극, 영화, 무용 전공</li> <li>• 체육대학: 모든학과</li> </ul> </li> <li>※ 연극, 영화, 무용 전공은 수시 미충원 인원 발생 시 선발</li> <li>◎ 수능 반영 지표: 표준점수</li> <li>◎ 실기고사: 모집단위 별 실시 (단, 조형대학 비실기전형, 체육대학 스포츠건강재활학과, 예술대학 연극 및 영화 제외)</li> <li>◎ 최저학력기준 없음</li> </ul>

모집단위별 입학정원

계열	대학	모집단위	정원(명)	학부 내 전공
인문	글로벌인문·지역대학	한국어문학부	40	국어국문학전공*/ 글로벌한국어전공
		영어영문학부	67	영미어문전공*/ 글로벌커뮤니케이션영어전공*
		중국학부	71	중국어문전공*/ 중국정경전공
		한국역사학과*	54	
	사회과학대학	행정학과*	69	
		정치외교학과*	46	
		사회학과	38	
		미디어·광고학부	54	미디어전공 / 광고홍보학전공
		교육학과*	34	
		러시아·유라시아학과	30	
	법과대학	법학부	110	공법학전공*/ 사법학전공*
		기업융합법학과[야간]	1	
	경상대학	경제학과*	59	
		국제통상학과*	55	
	경영대학	경영학부	105	경영학전공 / 글로벌경영전공
		경영정보학부	53	경영정보전공
		KMU International Business School	45	International Business전공
		재무금융·회계학부	94	재무금융전공 / 회계학전공
		AI빅데이터융합경영학과	73	
		기업경영학부[야간]	11	기업경영전공
자연	창의공과대학 <sup>o</sup>	신소재공학부	120	기계금속재료전공/ 전자화학재료전공
		기계공학부	166	기계공학전공*
		건설시스템공학부	68	건설시스템공학전공
		전자공학부	222	지능형반도체융합전자전공*/ 전자시스템공학전공/ 지능전자공학전공
	소프트웨어융합대학	소프트웨어학부	100	소프트웨어전공
		인공지능학부	53	인공지능전공
	자동차융합대학	자동차공학과*	80	
		자동차IT융합학과	45	
	과학기술대학	산림환경시스템학과	37	
		임산생명공학과	37	
		나노전자물리학과*	40	
		응용화학부	77	나노소재전공 / 바이오의약전공
		식품영양학과*	35	
정보보안암호수학과		44		
바이오발효융합학과		40		
건축대학	건축학부 <sup>o</sup>	65	건축설계전공(5년제) / 건축시스템전공(4년제)	
	미래모빌리티학과	32		



계열	대학	모집단위	정원(명)	비 고	
예·체능	조형대학	공업디자인학과	34		
		시각디자인학과	32		
		금속공예학과	23		
		도자공예학과	22		
		의상디자인학과	33		
		공간디자인학과	36		
		영상디자인학과	30		
		자동차·운송디자인학과	30		
		AI디자인학과	30		
	예술대학	음악학부	성악전공	23	
			피아노전공	18	
			관현악전공	35	
			작곡전공	15	
		미술학부	회화전공	34	
			입체미술전공	20	
		공연예술학부	연극전공*	20	
			영화전공*	19	
			무용전공	26	
	체육대학	스포츠교육학과*	30		
		스포츠산업레저학과*	28		
		스포츠건강재활학과*	28		
합 계			2,966		

- ☞ 2025학년도 대학 학생 정원 조정계획에 의거 모집 단위의 통합, 분리, 명칭 변경 및 정원조정 등이 있을 수 있습니다.
- ☞ 입학 후 주간 학부(과)와 야간 학부(과) 상호 간 전부(과)를 할 수 없습니다.
- ☞ 교육학과는 '사범교육학계열'로 운영되어 조건 충족 시 전원 중등학교 정교사(2급) 자격증이 수여됩니다.
- ☞ (※) 표시된 모집 단위는 교직이 개설되어 있어 교직과정 이수 예정자로 선발될 경우 교직과정 이수 후 교원자격증 취득이 가능합니다(2023년 현재).  
단, 학과·전공 신설 및 명칭 변경 등 대학 편제 개편으로 교육부 교직 이수 승인이 취소되거나 교직 승인 인원이 변경될 수 있습니다.
- ☞ KMU International Business School은 21세기형 글로벌 비즈니스 전문가 양성을 목적으로 전공 수업은 100% 영어강의로 진행됩니다.
- ☞ (◎) 표시된 창의공과대학은 한국공학교육인증원(ABEEK)의 단일인증프로그램 교육과정으로 운영됩니다.
- ☞ (⊙) 표시된 건축학부는 한국건축학교육인증원(KAAB)으로부터 건축학교육인증을 획득하였습니다.

2025학년도 모집 시기별 모집인원

계열	대학	모집단위	수시모집										정시모집					
			학생부 교과	학생부종합							실기/ 실적	제의 국민 (정원 외)	가군	나군	다군			
				교과 성적 우수자	국민 프린 티어	학교 생활 우수자	기회 균형1	농어촌 학생 (정원 외)	기회 균형 II (정원 외)	특성화고 등을 졸업한 재직자 (정원외)			취업 자	특기 자	일반 학생	일반 학생	일반 학생	
인문	글로벌 인문·지역 대학	한국어문학부	-	-	-	-	2	-	-	-	-	-	-	-	-	-	-	
		한국어문학부 국어국문학전공	8	8	5	2	-	-	-	-	-	-	-	-	-	-	12	
		한국어문학부 글로벌한국어전공	2	-	1	-	-	-	-	-	-	-	-	-	-	-	-	2
		영어영문학부	7	13	13	4	3	-	-	-	4	-	-	-	-	-	-	26
		중국학부	-	-	-	-	3	-	-	-	-	-	-	-	-	-	-	-
		중국학부 중국어문전공	7	9	7	2	-	-	-	-	-	-	-	-	-	-	-	16
		중국학부 중국경제전공	3	8	3	2	-	-	-	-	-	-	-	-	-	-	-	14
	사회 과학대학	한국역사학과	9	10	11	3	2	-	-	-	-	-	-	-	-	-	-	21
		행정학과	12	13	13	4	3	-	-	-	-	-	-	-	-	-	-	27
		정치외교학과	7	9	10	2	2	-	-	-	-	-	-	-	-	-	-	18
		사회학과	6	7	9	2	2	-	-	-	-	-	-	-	-	-	-	14
		미디어·광고학부	-	-	-	-	2	-	-	-	-	-	-	-	-	-	-	-
		미디어·광고학부 미디어전공	8	9	2	1	-	-	-	-	-	-	-	-	-	-	-	7
		미디어·광고학부 광고홍보학전공	6	10	-	1	-	-	-	-	-	-	-	-	-	-	-	10
		러시아·유라시아학과	4	6	6	2	1	-	-	-	-	-	-	-	-	-	-	12
	법과대학	일본학과	4	6	4	2	1	-	-	-	2	-	-	-	-	-	-	12
		교육학과	12	7	2	2	1	-	-	-	-	-	-	-	-	-	-	11
	경상대학	법학부	22	22	16	6	5	3	-	-	-	-	1	-	-	-	-	44
		기업융합법학과 [야간]	-	-	-	-	-	-	46	1	-	-	-	-	-	-	-	-
	경영대학	경제학과	8	11	14	3	3	-	-	-	-	-	-	-	-	-	-	23
		국제통상학과	10	10	10	3	2	-	-	-	-	-	-	-	-	-	-	22
경영학부		-	-	-	-	4	-	-	-	-	-	-	-	-	-	-	-	
경영학부 경영학전공		16	20	7	5	-	-	-	-	-	-	-	-	-	-	-	52	
경영학부 글로벌경영전공		-	5	-	-	-	-	-	-	-	-	-	-	-	-	-	-	
경영정보학부(인문)		7	5	7	3	2	-	-	-	-	-	-	-	-	-	-	12	
재무금융·회계학부		-	-	-	-	4	-	-	-	-	-	-	-	-	-	-	-	
재무금융·회계학부 재무금융전공		10	9	4	2	-	-	-	-	-	-	-	-	-	-	-	22	
재무금융·회계학부 회계학전공		9	9	4	2	-	-	-	-	-	-	-	-	-	-	-	23	
AI빅데이터융합경영학과(인문)		10	7	3	2	3	-	-	-	-	-	-	-	-	-	-	19	
건축대학	KMU International Business School	-	-	-	-	-	-	-	-	35	-	-	-	-	-	-	10	
	기업경영학부 [야간]	-	-	-	-	-	-	110	11	-	-	-	-	-	-	-	-	
자연	경영대학	건축학부(인문)	-	-	-	-	-	-	-	-	-	-	-	-	-	-	-	8
		경영정보학부(자연)	-	5	2	-	-	-	-	-	-	-	-	-	-	-	-	12
	창의공과 대학	AI빅데이터융합경영학과(자연)	10	6	2	2	-	-	-	-	-	-	-	-	-	-	-	12
		신소재공학부	-	-	-	-	5	-	-	-	-	-	-	-	-	-	-	-
		신소재공학부 기계금속재료전공	18	12	9	3	-	-	-	-	-	-	-	-	-	-	-	18
		신소재공학부 전자화학재료전공	18	12	9	3	-	-	-	-	-	-	-	-	-	-	-	18
		기계공학부	30	37	40	9	7	-	-	-	-	-	-	-	-	-	-	50
		건설시스템공학부	15	15	14	4	3	-	-	-	-	-	-	-	-	-	-	20
		전자공학부	-	-	-	-	9	-	-	-	-	-	-	-	-	-	-	-
		전자공학부	-	-	-	-	-	-	-	-	-	-	-	-	-	-	-	-
		전자공학부 지능형반도체융합전자전공	27	13	17	5	-	-	-	-	-	-	-	-	-	-	-	33
		전자공학부 전자시스템공학전공	22	13	12	4	-	-	-	-	-	-	-	-	-	-	-	31
	전자공학부 지능전자공학전공	12	7	6	2	-	-	-	-	-	-	-	-	-	-	-	18	
	소프트웨어 융합대학	소프트웨어학부	24	20	7	5	4	-	-	-	10	-	-	-	-	-	-	34
인공지능학부		13	11	3	3	2	-	-	-	5	-	-	-	-	-	-	18	
자동차 융합대학	자동차공학과	19	10	18	4	3	-	-	-	1	-	-	-	-	-	-	28	
	자동차IT융합학과	10	6	11	2	2	-	-	-	-	-	-	-	-	-	-	16	
과학기술 대학	산림환경시스템학과	8	7	8	2	2	-	-	-	-	-	-	-	-	-	-	12	
	임산생명공학과	10	7	7	2	2	-	-	-	-	-	-	-	-	-	-	11	
	나노전자물리학과	11	8	9	2	2	-	-	-	-	-	-	-	-	-	-	10	
	응용화학부	-	-	-	-	3	-	-	-	-	-	-	-	-	-	-	-	
	응용화학부 나노소재전공	10	8	10	2	-	-	-	-	-	-	-	-	-	-	-	12	
	응용화학부 바이오의약전공	7	7	8	2	-	-	-	-	-	-	-	-	-	-	-	11	
	식품영양학과	7	7	10	2	1	-	-	-	-	-	-	-	-	-	-	9	
	정보보안암호수학과	6	4	20	2	2	-	-	-	-	-	-	-	-	-	-	12	
	바이오발효융합학과	8	8	8	2	2	-	-	-	-	-	-	-	-	-	-	14	
건축대학	건축학부(자연)	17	13	11	3	3	1	-	-	-	1	-	-	-	-	-	13	
독립학과	미래모빌리티학과	8	6	6	2	1	1	-	-	-	1	-	-	-	-	-	10	
인문·자연 계 합	모집인원(명)	497	455	398	122	98	57	156	12	57	46	322	307	230				
	정원내 모집인원 비율(%)	20.71	18.96	16.58	5.08	-	-	-	0.50	2.38	-	13.42	12.79	9.58				
64.21											35.79							

계열	대학	모집단위	수시모집				정시모집				
			학생부 종합		실기/실적		재외 국민 (정원외)	가군		나군	다군
			국민 프런 티어	농어촌 학생 (정원외)	특기자	실기 우수자		일반 전형	비실기 전형	일반 전형	일반 전형
예 체 능	조형대학	공업디자인학과	-	-	2	-	1	32	-	-	-
		시각디자인학과	10	-	-	-	1	22	-	-	-
		금속공예학과	-	1	2	-	1	21	-	-	-
		도자공예학과	-	1	2	-	1	20	-	-	-
		의상디자인학과	-	-	1	-	1	32	-	-	-
		공간디자인학과	-	-	2	-	1	29	5	-	-
		영상디자인학과	-	-	2	-	1	25	3	-	-
		자동차·운송디자인학과	-	-	2	-	1	28	-	-	-
	AI디자인학과	15	-	-	-	1	15	-	-	-	
	예술대학	음악학부 성악전공	남자	-	-	-	-	11	-	-	-
			여자	-	-	-	-	12	-	-	-
		음악학부 피아노전공	-	-	-	-	-	18	-	-	-
		음악학부 관현악전공	-	-	-	-	-	-	-	35	-
		음악학부 작곡전공	-	-	-	-	-	15	-	-	-
		미술학부 회화전공	-	-	-	10	-	24	-	-	-
		미술학부 입체미술전공	-	-	-	-	-	-	-	20	-
		공연예술학부 연극전공	-	-	-	20	1	★	-	-	-
		공연예술학부 영화전공	-	-	-	19	-	-	-	★	-
		공연예술학부 무용전공	발레	-	-	-	12	-	-	-	-
	한국무용		-	-	-	7	-	-	-	-	★
	현대무용		-	-	-	7	-	-	-	-	★
	체육대학	스포츠교육학과	남자	-	-	4	-	1	26	-	-
		스포츠산업레저학과	5	-	1	-	22		-	-	-
스포츠건강재활학과		8	-	4	-	-	16		-	-	
예체능 합계	모집인원(명)		38	2	22	75	11	376	55	-	
	정원내 모집인원 비율(%)		6.71	-	3.89	13.25	-	66.43	9.72	-	
			23.85				76.15				

- ☞ 2025학년도 대학 학생정원 조정계획에 의거 모집단위 및 모집인원 등의 조정이 있을 수 있습니다.
- ☞ 수시 학생부종합(농어촌학생전형) 미충원 인원은 정시모집으로 이월하여 선발합니다.
- ☞ 수시 학생부종합(기회균형Ⅱ전형)은 단과대학별로 지정한 모집단위 및 모집인원 내에서 선발하며, 미충원 인원은 정시모집으로 이월하여 선발(단, 미디어·광고학부, AI빅데이터융합경영학과, 건설시스템공학부, 인공지능학부, 자동차IT융합학과, 산림환경시스템학과, 임산생명공학과, 나노전자물리학과 제외)합니다.
- ☞ 수시 학생부종합(취업자/특성화고 등을 졸업한 재직자전형) 미충원 인원은 정시 '다'군으로 이월하여 선발합니다.
- ☞ 수시 재외국민전형은 단과대학별로 지정한 모집단위 및 모집인원 내에서 선발(단, 조형대학, 공연예술학부 연극전공은 학과 단위로 선발)합니다.
- ☞ (★) 표시된 정시 공연예술학부 연극, 영화, 무용 전공은 수시 실기우수자전형 미충원 인원 발생 시에만 이월 인원을 모집합니다.
- ☞ 음악학부 관현악전공 악기별 모집인원은 추후 정시 모집요강을 통해 확인하시기 바랍니다.
- ☞ 한국어문학부, 중국학부, 미디어·광고학부, 경영학부, 재무금융·회계학부, 신소재공학부, 전자공학부, 응용화학부는 학부나 전공 단위로 각각 모집합니다.
- ☞ AI빅데이터융합경영학과, 경영정보학부 및 건축학부는 인문계와 자연계를 분리하여 모집합니다.
- ☞ 정시 '가'군 조형대학 공간디자인학과 5명, 영상디자인학과 3명은 비실기 전형(수능 100%)으로 모집합니다.
- ☞ 정시 '가'군 체육대학 스포츠건강재활학과는 비실기 전형(수능 100%)으로 모집합니다.



2025학년도 수시모집 주요사항

[ 수시모집 모든 전형 간 중복지원 가능 ]

전형 구분		모집 인원 (명)	지원 자격							최저 학력 기준	
			일반고	특수목적고 (마이스터고 제외)	특성화고 (직업)/ 마이스터고	자율고/ 특성화고 (대안)	검정고시	국외고	학력 인정 학교		
학생부교과	교과성적우수자	497	○	○	-	○	-	-	-	○ [수능]	
학생부종합	국민프런티어	493	○	○	○	○	○	○	○	X	
	학교생활우수자	398	○	○	○	○	-	-	-	X	
	기회균형 I	122	○	○	○	○	○	○	○	X	
	취업자	12	○ 졸업자	○ 졸업자	○ 졸업자	○ 졸업자	○	-	○	X	
	농어촌학생 (정원외)	100	○	-	○	○	-	-	-	X	
	기회균형 II (정원외)	57	○	○	○	○	○	○	○	X	
	특성화고 등을 졸업한 재직자 (정원외)	156	-	-	○ 졸업자	-	-	-	-	X	
실기/실적	특기자	어학	41	○	○	○	○	○	○	X	
		소프트웨어	15	○	○	○	○	-	-	-	X
		기능(자동차)	1	○	○	○	○	-	-	-	X
		미술·조형	13	○	○	○	○	-	-	-	○ [학생부]
		체육	9	○	○	○	○	-	-	-	X
	실기 우수자	연기	20	○	○	○	○	○	-	○	X
		영화	19	○	○	○	○	○	-	○	X
		무용	26	○	○	○	○	○	-	○	X
		회화	10	○	○	○	○	○	-	○	X

■ 전형별 담당부서 및 입학상담 연락처

전형 구분		담당부서	연락처
학생부교과	교과성적우수자	입학팀	02) 910-4123~9
실기/실적	특기자		
	실기우수자		
재외국민	재외국민 / 전 교육과정 해외이수자 / 북한이탈주민		02) 910-4124
학생부종합	국민프런티어, 학교생활우수자, 기회균형 I, 농어촌학생(정원외), 기회균형 II(정원외), 특성화고 등을 졸업한 재직자(정원외), 취업자	입학사정관팀	02) 910-5703~20

## ■ 학생부교과(교과성적우수자전형)

1. 모집인원 : 497명 [인문계 187명, 자연계 310명]

2. 지원자격(아래 사항 모두 해당자)

가. 국내 고등학교 졸업(예정)자

※ 산업수요 맞춤형 고등학교(마이스터고), 특성화고등학교 중 자연 현장실습 등 체험 위주의 교육을 전문으로 실시하는 고등학교를 제외한 학교, 일반고(종합고)에 설치된 학과 중 특성화고등학교와 같은 교육과정으로 운영되는 학과 출신자는 지원할 수 없음

※ 학력인정 평생교육시설, 각종학교, 방송통신고, 고등기술학교 등 관계 법령에 의한 학력인정 학교 또는 유사한 교육기관 등의 졸업(예정)자는 지원할 수 없음

나. 3학년 1학기까지 3개 학기 이상의 본교 반영 교과영역의 지정교과목 석차(과목, 학기 또는 학년(계열)별) 성적이 있는 자

다. 졸업(예정) 고등학교의 학교장 추천을 받은 자

※ 학교별 추천 인원 제한 없음

3. 전형방법

전형형태	선발인원	전형요소별 반영비율 및 반영점수		
		구분	학생부교과	
일괄합산	100%	전형요소별 명목 반영비율		100%
		전형요소별 실질 반영비율		100%
		전형요소별 반영점수	최고점	1,000점
			최저점	0점

4. 제출서류

대상자	제출서류
학생부 전산활용 동의자	○ 학교장 추천서 1부(추천 정보 입력 기간 내에 온라인 제출)
학생부 전산활용 비동의자 및 비대상교 출신자	○ 학교생활기록부 사본 1부(출신학교장 직인 및 간인 날인) ○ 학교장 추천서 1부(추천 정보 입력 기간 내에 온라인 제출)

5. 대학수학능력시험 최저학력기준

계열	최저학력기준
인문	국어, 수학, 영어, 사탐/과탐(상위 1과목) 영역 중 2개 영역 등급 합 5 이내
자연	국어, 수학, 영어, 과탐(상위 1과목) 영역 중 2개 영역 등급 합 6 이내

■ 학생부종합(국민프런티어전형)

1. 모집인원 : 493명 [인문계 213명, 자연계 242명, 예·체능계 38명]

2. 지원자격

국내 고등학교 졸업(예정)자 또는 법령에 의하여 이와 동등 이상의 학력이 있다고 인정되는 자

3. 전형방법

전형 형태	1단계 선발인원	전형요소별 반영비율 및 반영점수						
		구분	1단계		2단계			
			서류 평가	계	1단계 성적	면접	계	
단계별	300%	전형요소별 명목 반영비율		100%	100%	70%	30%	100%
		전형요소별 실질 반영비율		100%	100%	70%	30%	100%
		전형요소별 반영점수	최고점	1,000점	1,000점	700점	300점	1,000점
			최저점	0점	0점	0점	0점	0점

4. 서류평가

1단계 서류평가 성적으로 모집단위별 모집인원의 3배수(300%)를 선발

가. 평가 항목 : 자기주도성, 발전가능성, 전공잠재력, 학업능력, 공동체의식 및 협동능력

나. 평가 자료 : 학교생활기록부(또는 대체서식)

5. 면접

1단계 선발인원 중에서 모집단위별로 2단계 전형요소별 반영비율(배점)에 따른 전형총점의 성적순으로 모집인원의 100%를 선발

가. 평가 방법 : 입학사정관 3명의 평가자가 제출서류를 통한 질의응답(10분 내외)

나. 평가 내용 : 제출서류 [학교생활기록부(또는 대체서식)] 와 연계한 개별 확인 면접

다. 평가 항목 : 자기주도성 및 도전정신, 전공적합성, 인성

6. 제출서류 : 학교생활기록부(또는 대체서식)

7. 수능최저학력기준 : 없음



## ■ 학생부종합(학교생활우수자전형)

1. 모집인원 : 398명 [인문계 151명, 자연계 247명]

### 2. 지원자격

- 국내 고등학교 교육과정을 3학년 1학기까지(5개 학기 이상) 이수한 국내 고등학교 졸업(예정)자
- ※ 학력인정 평생교육시설, 각종학교, 방송통신고, 고등기술학교 등 관계 법령에 의한 학력인정 학교 또는 유사한 교육기관 등의 졸업(예정)자는 지원할 수 없음
  - ※ 검정고시, 국외 고등학교 졸업(예정)자는 지원할 수 없음

### 3. 전형방법

전형형태	선발인원	전형요소별 반영비율 및 반영점수			
		구분		서류평가	계
일괄합산	100%	전형요소별 명목 반영비율		100%	100%
		전형요소별 실질 반영비율		100%	100%
		전형요소별 반영점수	최고점	1,000점	1,000점
			최저점	0점	0점

### 4. 서류평가

- 전형요소별 반영비율(배점)에 따라 전형총점의 성적순으로 모집인원의 100%를 선발
- 가. 평가 항목 : 자기주도성, 발전가능성, 전공잠재력, 학업능력, 공동체의식 및 협동 능력
- 나. 평가 자료 : 학교생활기록부

5. 면접 : 없음

6. 제출서류 : 학교생활기록부

7. 수능최저학력기준 : 없음

■ 학생부종합(기회균형 I 전형)

1. 모집인원 : 122명 [인문계 55명, 자연계 67명]

2. 지원자격

가. 국내 고등학교 졸업(예정)자 또는 법령에 의하여 이와 동등 이상의 학력이 있다고 인정되는 자로서 아래의 사항 중 하나의 자격을 갖춘 자

- 1) 국가보훈대상자 : 국가보훈기본법 제3조 제2호의 ‘국가보훈대상자’로서 국가보훈관계 법령에 따른 교육지원 대상자
- 2) 기초생활수급자 : 국민기초생활보장법 제2조 제2호에 따른 수급자
- 3) 차상위계층 : 국민기초생활보장법 제2조 제10호에 따른 차상위계층 대상자
- 4) 한부모가족 지원대상자 : 한부모가족지원법 제5조 및 제5조의2에 따른 지원대상자

나. 특성화고교 졸업(예정)자로서 아래 사항 모두 해당자

- 1) 고등교육법 시행령 제29조 2항 제14호 나목에 따른 지원 대상자
- 2) 특성화고등학교에 설치된 학과가 본교 모집단위별 동일계열 인정 기준학과와 부합하는 자

3. 전형방법

전형 형태	1단계 선발인원	전형요소별 반영비율 및 반영점수						
		구분	1단계		2단계			
			서류평가	계	1단계 성적	면접	계	
단계별	300%	전형요소별 명목 반영비율	100%	100%	70%	30%	100%	
		전형요소별 실질 반영비율	100%	100%	70%	30%	100%	
		전형요소별 반영점수	최고점	1,000점	1,000점	700점	300점	1,000점
		최저점	0점	0점	0점	0점	0점	

4. 서류평가

1단계 서류평가 성적으로 모집단위별 모집인원의 3배수(300%)를 선발

가. 평가 항목 : 자기주도성, 발전가능성, 전공잠재력, 학업능력, 공동체의식 및 협동능력

나. 평가 자료 : 학교생활기록부(또는 대체서식)

5. 면접

1단계 선발인원 중에서 모집단위별로 2단계 전형요소별 반영비율(배점)에 따른 전형총점의 성적순으로 모집인원의 100%를 선발

가. 평가 방법 : 입학사정관 3명의 평가자가 제출서류를 통한 질의응답(10분 내외)

나. 평가 내용 : 제출서류 [학교생활기록부(또는 대체서식)] 와 연계한 개별 확인 면접

다. 평가 항목 : 자기주도성 및 도전정신, 전공적합성, 인성

6. 제출서류 : 학교생활기록부(또는 대체서식), 지원자격 증명서류 등

7. 수능최저학력기준 : 없음

## ■ 학생부종합(농어촌학생전형)(정원외)

1. 모집인원 : 100명 [인문계 45명, 자연계 53명, 예체능계 2명]

### 2. 지원자격(아래 사항 모두 해당자)

#### 가. 국내 고등학교 졸업(예정)자

- ※ 특수목적고등학교(과학고, 외국어고, 국제고, 예술고, 체육고) 졸업(예정)자는 지원할 수 없음
- ※ 학력인정 평생교육시설, 각종학교, 방송통신고, 고등기술학교 등 관계 법령에 의한 학력인정 학교 또는 유사한 교육기관 등의 졸업(예정)자는 지원할 수 없음
- ※ 검정고시, 국외 고등학교 졸업(예정)자는 지원할 수 없음

#### 나. 지방자치법 제3조에 의한 읍·면 지역(광역시·도, 도·농 통합시의 관할구역 안에 두는 읍·면) 또는 도서·벽지교육진흥법시행규칙 제2조에 의한 도서·벽지 지역에 소재한 고등학교의 전교육과정을 이수(예정자 포함)하고 다음에 해당하는 자

##### ■ 초·중·고등학교 12년 거주자

- 초등학교 입학일(시작일)부터 고등학교 졸업일(졸업예정자 포함)까지 학생의 거주지 및 출신학교 소재지가 읍·면지역 또는 도서·벽지지역인 자
- ※ 해당기간 동안 연속하여 재학한 경우에만 인정하며, 해당기간 중 자퇴·편입학·정원외 관리·유예된 경우 지원할 수 없음
- ※ 초등학교 시작일 당일 읍·면 지역 또는 도서·벽지지역이 아닌 지역에서 읍·면 지역 또는 도서·벽지 지역 소재 초등학교로 전·편·재입학 한 경우에도 지원할 수 없음
- ※ 직권(또는 신고) 거주 불명 등록된 경우에는 농·어촌 읍·면지역 또는 도서·벽지 지역에 거주한 것으로 인정하지 않음
- ※ 행정구역은 초등학교·중학교·고등학교 각각 입학일(시작일) 당시의 행정구역 단위를 기준으로 하며, 각각의 입학일(시작일) 이후 거주지 또는 학교 소재지의 행정구역이 해제 또는 동으로 개편된 경우에는 해당지역을 농어촌 읍·면지역 또는 도서·벽지 지역으로 인정함. 단, 재학 중 행정구역 해제 또는 동으로 개편된 지역으로 주소지를 이전한 경우 농어촌 읍·면지역 또는 도서·벽지지역으로 인정하지 않음

### 3. 전형방법

전형형태	선발인원	전형요소별 반영비율 및 반영점수			
		구분	서류평가	계	
일괄합산	100%	전형요소별 명목 반영비율		100%	100%
		전형요소별 실질 반영비율		100%	100%
		전형요소별 반영점수	최고점	1,000점	1,000점
			최저점	0점	0점

### 4. 서류평가

전형요소별 반영비율(배점)에 따라 전형총점의 성적 순으로 모집인원의 100%를 선발

가. 평가 항목 : 자기주도성, 발전가능성, 전공잠재력, 학업능력, 공동체의식 및 협동능력

나. 평가 자료 : 학교생활기록부

### 5. 면접 : 없음

### 6. 제출서류 : 학교생활기록부, 지원자격 증명서류 등

### 7. 수능최저학력기준 : 없음



■ 학생부종합(기회균형Ⅱ전형)(정원외)

1. 모집인원 : 57명 [인문계 26명, 자연계 31명]

2. 지원자격(아래 사항 모두 해당자)

- 가. 국내 고등학교 졸업(예정)자 또는 법령에 의하여 이와 동등 이상의 학력이 있다고 인정되는 자
- 나. 아래의 사항 중 하나의 자격을 갖춘 자
  - 1) 기초생활수급자 : 국민기초생활보장법 제2조 제2호에 따른 수급자
  - 2) 차상위계층 : 국민기초생활보장법 제2조 제10호에 따른 차상위계층 대상자
  - 3) 한부모가족 지원대상자 : 한부모가족지원법 제5조 및 제5조의2에 따른 지원대상자

3. 전형방법

전형형태	선발인원	전형요소별 반영비율 및 반영점수			
		구분	서류평가	계	
일괄합산	100%	전형요소별 명목 반영비율		100%	100%
		전형요소별 실질 반영비율		100%	100%
		전형요소별 반영점수	최고점	1,000점	1,000점
			최저점	0점	0점

4. 서류평가

- 전형요소별 반영비율(배점)에 따라 전형총점의 성적 순으로 모집인원의 100%를 선발
- 가. 평가 항목 : 자기주도성, 발전가능성, 전공잠재력, 학업능력, 공동체의식 및 협동능력
- 나. 평가 자료 : 학교생활기록부(또는 대체서식)

5. 면접 : 없음

6. 제출서류 : 학교생활기록부(또는 대체서식), 지원자격 증명서류 등

7. 수능최저학력기준 : 없음

## ■ 학생부종합(취업자전형)

1. 모집인원 : 12명 [기업융합법학과(야간) 1명, 기업경영학부(야간) 11명]

### 2. 지원자격(아래 사항 모두 해당자)

가. 국내 고등학교 졸업자 또는 법령에 의하여 이와 동등 이상의 학력이 인정되는 자(단, 국외고 졸업자 제외)

나. 본교가 인정하는 아래의 산업체 범위 내에서 원서접수 시작일 현재 통산 3년 이상 근무(영업) 경력이 있고, 근무(영업) 중인 자

※ 산업체 인정 범위

- ▶ 국가·지방자치단체 및 공공단체
- ▶ 근로기준법 제11조에 의거 상시근로자 5인(사업주 포함)이상 사업체
- ▶ 4대 보험 중 1개 이상 가입 사업체(창업·자영업자 포함)
  - 4대 보험 가입 대상사업체가 아닌 산업체(농업, 수산업 등) 종사자는 국가·지방자치단체가 발급하는 공적증명서(농지원부 등) 확인을 통해 인정할 수 있음
  - 4대 보험 미가입 영세창업·자영업자는 사업자 등록증을 소지하고, 세금체납 사실이 없는 경우 지원 가능

다. 지원자격 세부사항

- 1) 원서접수 시작일을 기준으로 총 근무(영업)기간이 통산 3년 이상이어야 함
  - ▶ 근무(영업)기간이 중복된 경우 중복된 기간은 제외하고 산정함
  - ▶ 영세창업·자영업자 중 휴업 등 비영업기간은 제외하고 산정함
- 2) 원서접수 시작일 현재 근무(영업) 중이어야 함
- 3) 근무기간은 본교에서 요청하는 지원자격 증명서류(국민연금가입증명서, 건강보험자격득실확인서, 고용보험자격이력내역서, 사업자등록증명원 등)상에 기재되어 있는 기간임
- 4) 군 의무복무 경력은 근무(영업)기간에 포함됨
- 5) 2개 이상 산업체에서 근무(영업)한 경우 합산하여 통산 3년 이상이 되어야 함

### 3. 전형방법

전형 형태	1단계 선발인원	전형요소별 반영비율 및 반영점수						
		구분	1단계		2단계			
			서류평가	계	1단계 성적	면접	계	
단계별	300%	전형요소별 명목 반영비율	100%	100%	70%	30%	100%	
		전형요소별 실질 반영비율	100%	100%	70%	30%	100%	
		전형요소별 반영점수	최고점	1,000점	1,000점	700점	300점	1,000점
		최저점	0점	0점	0점	0점	0점	

### 4. 서류평가

1단계 서류평가 성적으로 모집단위별 모집인원의 3배수(300%)를 선발

가. 평가 항목 : 자기주도성, 발전가능성, 전공잠재력, 학업능력, 공동체의식 및 협동능력

나. 평가 자료 : 학교생활기록부(또는 대체서식)

## 5. 면접

1단계 선발인원 중에서 모집단위별로 2단계 전형요소별 반영비율(배점)에 따른 전형총점의 성적순으로 모집인원의 100%를 선발

가. 평가 방법 : 입학사정관 3명의 평가자가 제출서류를 통한 질의응답(10분 내외)

나. 평가 내용 : 제출서류 [학교생활기록부(또는 대체서식)] 와 연계한 개별 확인 면접

다. 평가 항목 : 산업전문성, 도전정신, 인성

6. 제출서류 : 학교생활기록부(또는 대체서식), 지원자격 증명서류 등

7. 수능최저학력기준 : 없음



## ■ 학생부종합(특성화고 등을 졸업한 재직자전형)(정원외)

1. 모집인원 : 156명 [기업융합법학과(야간) 46명, 기업경영학부(야간) 110명]

2. 지원자격(아래 사항 모두 해당자)

가. 특성화고등학교 등 졸업자

구 분	자 격 요 건
마이스터고	초·중등교육법 시행령 제90조 제1항 제10호의 산업수요 맞춤형 고등학교
특성화고	초·중등교육법 시행령 제91조 제1항에 따른 특성화고등학교 중 자연현장실습 등 체험위주의 교육을 전문으로 실시하는 고등학교를 제외한 학교
특성화고 교육과정 이수자	평생교육법 제31조 제2항에 따른 학력인정 평생교육시설 중 특성화고등학교 등에서 제공하는 것과 같은 교육과정을 운영하는 평생교육시설에서 해당 교육과정을 이수한 자 초·중등교육법 시행령 제76조의3 제1호에 따른 일반고등학교에 설치된 학과 중 특성화고등학교에서 제공하는 것과 같은 교육과정으로 운영되는 학과
직업교육 훈련과정 이수자	초·중등교육법 시행령 제76조의3 제1호에 따른 일반고등학교에 재학하는 동안 시·도 교육감이 직업교육훈련 촉진법에 따른 직업교육훈련기관 중 직업교육훈련위탁기관으로 선정된 기관에서 1년 이상의 직업교육훈련과정을 이수하고 해당 일반고등학교를 졸업한 자(직업반)

나. 본교가 인정하는 아래의 산업체 범위 내에서 입학일(2025.03.01.) 기준으로 통산 3년 이상 근무(영업)하고 원서접수 시작일 현재 근무(영업) 중인 자

※ 산업체 인정 범위

- ▶ 국가·지방자치단체 및 공공단체
- ▶ 근로기준법 제11조에 의거 상시근로자 5인(사업주 포함)이상 사업체
- ▶ 4대 보험 중 1개 이상 가입 사업체(창업·자영업자 포함)
  - 4대 보험 가입 대상사업체가 아닌 산업체(농업, 수산업 등) 종사자는 국가·지방자치단체가 발급하는 공적증명서(농지원부 등) 확인을 통해 인정할 수 있음
  - 4대 보험 미가입 영세창업·자영업자는 사업자 등록증을 소지하고, 세금체납 사실이 없는 경우 지원 가능

다. 지원자격 세부사항

- 1) 입학일(2025.03.01.)을 기준으로 총 근무(영업)기간이 통산 3년 이상(예정자 포함)이어야 함
  - ▶ 입학일(2025.03.01.)을 기준으로 역산하며, 합격하고 등록한 자가 입학일(2025.03.01.) 기준으로 통산 근무(영업)기간이 3년 미만인 경우 합격(입학)을 취소함
  - ▶ 근무(영업)기간이 중복된 경우 중복된 기간은 제외하고 산정함
  - ▶ 영세창업·자영업자 중 휴업 등 비영업기간은 제외하고 산정함
- 2) 입학일(2025.03.01.) 및 원서접수 시작일 모두 근무(영업) 중이어야 함
  - ▶ 합격하고 등록한 자가 입학일(2025.03.01.) 기준 휴직(휴업) 중일 경우 합격(입학)을 취소함
- 3) 근무기간은 본교에서 요청하는 지원자격 증명서류(국민연금가입증명서, 건강보험자격득실확인서, 고용보험자격이력내역서, 사업자등록증명원 등)상에 기재되어 있는 기간임
- 4) 군 의무복무 경력은 근무(영업)기간에 포함됨
- 5) 2개 이상 산업체에서 근무(영업)한 경우 합산하여 통산 3년 이상이 되어야 함
- 6) 고등학교 졸업일 이전에 직장(자영업체)에서 근무(영업)한 기간도 재직기간으로 인정함
  - ▶ 고등학교(평생교육시설) 재학기간 중 근무(영업)경력은 졸업(이수)하기 직전 학기만 인정

3. 전형방법

전형형태	선발인원	전형요소별 반영비율 및 반영점수			
		구분	서류평가	계	
일괄합산	100%	전형요소별 명목 반영비율		100%	100%
		전형요소별 실질 반영비율		100%	100%
		전형요소별 반영점수	최고점	1,000점	1,000점
			최저점	0점	0점

4. 서류평가

전형요소별 반영비율(배점)에 따라 전형총점의 성적 순으로 모집인원의 100%를 선발  
 가. 평가 항목 : 자기주도성, 발전가능성, 전공잠재력, 학업능력, 공동체의식 및 협동능력  
 나. 평가 자료 : 학교생활기록부

5. 면접 : 없음

6. 제출서류 : 학교생활기록부, 지원자격 증명서류 등

7. 수능최저학력기준 : 없음

## ■ 실기/실적(특기자전형)

### 1. 어학 특기자

#### 가. 지원자격 및 모집인원(아래 사항 모두 해당자)

- 1) 국내 고등학교 졸업(예정)자 또는 법령에 의하여 이와 동등 이상의 학력이 인정[국외고등학교 졸업(예정)자 포함]되는 대한민국 국적자
- 2) 응시일 기준 2022년 10월 1일 이후 아래에 해당하는 공인어학성적표를 서류 제출기간 내에 제출할 수 있는 자

어학구분	모집단위	모집인원	어학성적
영어	영어영문학부	4	TOEIC 900점 이상 또는 TOEFL IBT 95점 이상 또는 TEPS 452점 이상 ※ TOEIC은 국내 시행 정기시험만 인정함 ※ TOEFL은 MYBEST SCORES는 인정하지 않음
	KMU International Business School	35	
일본어	일본학과	2	신(新)일본어능력시험(新JLPT) N1급 이상 (※JPT는 인정하지 않음)
계		41	

### 나. 전형방법

전형 형태	1단계 선발인원	전형요소별 반영비율 및 반영점수							
		구분	1단계		2단계				
			특기 (어학성적)	계	면접	학생부 교과	1단계 성적	계	
단계별	800%	전형요소별 명목 반영비율	100%	100%	50%	30%	20%	100%	
		전형요소별 실질 반영비율	100%	100%	61.27%	36.77%	1.96%	100%	
		전형요소별 반영점수	최고점	1,000점	1,000점	500점	300점	200점	1,000점
			최저점	920점	920점	0점	0점	184점	184점

※ 면접고사 성적에 의한 학생부 비교대신 적용 대상자

- ① 국내 고등학교 졸업(예정)자 중 '3개 학기(3학년 1학기까지) 이상의 지정 교과목 석차(과목, 학기 또는 학년(계열)별) 성적'이 없는 자
- ② 고등학교 졸업학력 검정고시 합격자, 국외 고등학교 졸업(예정)자 등 학생부 성적이 없는 자

### 다. 면접고사 내용

면접고사 내용	배 점	출제내용	평가내용	면접방법
기본소양 I (한국어 구술)	250점	일반적인 사회 현상이나 이슈화되는 내용에 대한 의견을 묻는 문제	수험생의 기본 자질 및 품성 등 평가	출제된 문제 열람 후 질의응답 형식의 개별 구술 면접
기본소양 II (해당 외국어 구술)	250점			
합 계	500점			

### 라. 수능최저학력기준 : 없음

2. 소프트웨어 특기자

가. 모집인원 : 소프트웨어학부 10명, 인공지능학부 5명

나. 지원자격(아래 사항 모두 해당자)

- 1) 국내 고등학교 졸업(예정)자
  - ※ 학력인정 평생교육시설, 각종학교, 방송통신고, 고등기술학교 등 관계 법령에 의한 학력인정 학교 또는 유사한 교육기관 등의 졸업(예정)자는 지원할 수 없음
- 2) 개최일 기준 2021년 10월 1일 이후에 본교가 주최하는 국민대학교 알고리즘대회, 국제정보올림피아드(IOI), 한국정보올림피아드(KOI), 국내 정규 4년제 대학 주최 전국 규모 컴퓨터 프로그래밍 경시대회, 정부 부처 주최 전국 규모 컴퓨터 프로그래밍 경시대회에 출전하여 개인전 상위 입상한 자
  - ※ 경시대회인 경우에도 컴퓨터프로그래밍 분야가 아닌 보안, 네트워크 분야 등은 제외
- 3) 3학년 1학기까지 3개 학기 이상의 본교 반영교과영역의 지정교과목 석차(과목, 학기 또는 학년(계열)별) 성적이 있는 자

다. 전형방법

전형 형태	1단계 선발인원	전형요소별 반영비율 및 반영점수							
		구분	1단계		2단계				
			특기 (입상성적)	계	면접	학생부 교과	1단계 성적	계	
단계별	300%	전형요소별 명목 반영비율	100%	100%	50%	30%	20%	100%	
		전형요소별 실질 반영비율	100%	100%	61.27%	36.77%	1.96%	100%	
		전형요소별 반영점수	최고점	1,000점	1,000점	500점	300점	200점	1,000점
			최저점	920점	920점	0점	0점	184점	184점

라. 면접고사 내용

구분	배점	출제내용	평가내용	면접방법
기본소양	250점	일반적인 사회 현상이나 이슈화되는 내용에 대한 의견을 묻는 문제	수험생의 기본 자질 및 품성 등 평가	출제된 문제 열람 후 질의응답 형식의 개별 구술 면접
전공지식	250점	별도의 문제출제 없이 수험생이 지참한 작품집을 통해 평가	소프트웨어 개발 능력 및 열정	수험생의 작품집을 통한 개별 구술 면접
합계	500점	-	-	-

※ 작품집 내용 : 상장 또는 결과물

① 상장 : 공모전 불가, 단체전 불가, 참가증 가능

② 결과물 : 본인이 개발한/참가한 작품(규격 : 작품당 A4 단면 2장 이내, 총 작품 5개 이내)

마. 수능최저학력기준 : 없음

### 3. 기능 특기자

가. 모집인원 : 자동차공학과 1명

나. 지원자격(아래 사항 모두 해당자)

1) 국내 고등학교 졸업(예정)자

※ 학력인정 평생교육시설, 각종학교, 방송통신고, 고등기술학교 등 관계 법령에 의한 학력인정 학교 또는 유사한 교육기관 등의 졸업(예정)자는 지원할 수 없음

2) 개최일 기준 2021년 10월 1일 이후에 본교가 인정하는 국제자동차연맹·대한자동차경주협회 공인 레이싱대회에서 개인전 상위 입상한 자

3) 3학년 1학기까지 3개 학기 이상의 본교 반영교과영역의 지정교과목 석차(과목, 학기 또는 학년(계열)별) 성적이 있는 자

다. 전형방법

전형 형태	1단계 선발인원	전형요소별 반영비율 및 반영점수							
		구분	1단계		2단계				
			특기 (입상성적)	계	면접	학생부 교과	1단계 성적	계	
단계별	800%	전형요소별 명목 반영비율		100%	100%	50%	30%	20%	100%
		전형요소별 실질 반영비율		100%	100%	61.27%	36.77%	1.96%	100%
		전형요소별 반영점수	최고점	1,000점	1,000점	500점	300점	200점	1,000점
			최저점	920점	920점	0점	0점	184점	184점

라. 면접고사 내용

구분	출제내용	평가내용	면접방법
기본소양	일반적인 사회 현상이나 이슈화되는 내용에 대한 의견을 묻는 문제	수험생의 기본 자질 및 품성 등 평가	출제된 문제 열람 후 질의응답 형식의 개별 구술 면접

마. 수능최저학력기준 : 없음



4. 미술·조형 특기자

가. 모집인원 : 13명

(단위:명)

공업 디자인학과	금속 공예학과	도자 공예학과	의상 디자인학과	공간 디자인학과	영상 디자인학과	자동차·운송 디자인학과
2	2	2	1	2	2	2

나. 지원자격(아래 사항 모두 해당자)

- 1) 국내 고등학교 졸업(예정)자
  - ※ 학력인정 평생교육시설, 각종학교, 방송통신고, 고등기술학교 등 관계 법령에 의한 학력인정 학교 또는 유사한 교육기관 등의 졸업(예정)자는 지원할 수 없음
- 2) 개최일 기준 2021년 10월 1일 이후에 본교가 주최하는 조형실기대회 및 산업통상자원부 주최 대한민국디자인전람회(청소년) 또는 국내 정규 4년제 대학 주최 전국규모 미술·디자인·조형분야 실기대회에 출전하여 개인전 상위 입상한 자
- 3) 3학년 1학기까지 3개 학기 이상의 본교 반영교과영역의 지정교과목 석차(과목, 학기 또는 학년(계열)별) 성적이 있는 자

다. 전형방법

전형 형태	1단계 선발인원	전형요소별 반영비율 및 반영점수							
		구분	1단계		2단계				
			특기 (입상성적)	계	면접	학생부 교과	1단계 성적	계	
단계별	600%	전형요소별 명목 반영비율	100%	100%	45%	15%	40%	100%	
		전형요소별 실질 반영비율	100%	100%	56.25%	18.75%	25.00%	100%	
		전형요소별 반영점수	최고점	1,000점	1,000점	450점	150점	400점	1,000점
			최저점	500점	500점	0점	0점	200점	200점

라. 면접고사 내용

구분	고사내용	평가내용	면접방법
기본소양	일반적인 사회 현상이나 이슈화되는 내용에 대한 의견을 묻는 문제	수험생의 기본 자질 및 품성 등 평가	출제된 문제 열람 후 질의응답 형식의 개별 구술 면접
작품수준 전공지식 표현력	수험생이 지참한 작품집을 통해 평가 ※ 작품집 규격 - A3 단면 이내의 평면작품 또는 출력물 - 10점 이내 반드시 지참	작품수준 및 작품의도와 표현력 등 평가	수험생 작품집을 통한 개별 구술 면접

**마. 학생부 최저학력기준**

모집단위	최저학력기준	비 고
디자인학과 (공업/의상/공간/ 영상/자동차·운송)	3학년 1학기까지 학교생활기록부 전체 과목 중 석차 2등급 이내인 과목이 3개 이상인 자	과목 선택은 학년·학기 구분 없이 석차 등급이 기재된 모든 과목을 대상으로 하며, 학기가 다른 동일과목은 별개의 과목으로 인정함 (예) 1학년 1학기 ‘사회’ 1등급, 1학년 2학기 ‘사회’ 2등급인 경우 인정 과목수는 ‘2개’임
공예학과 (금속/도자)	3학년 1학기까지 학교생활기록부 전체 과목 중 석차 3등급 이내인 과목이 3개 이상인 자	

**바. 수능최저학력기준 : 없음**

5. 체육 특기자

가. 모집인원 : 9명 (단위 : 명)

모집단위	종목별 모집인원		
	유도	볼링	스키·스노보드
스포츠교육학과	4(남자4)	-	-
스포츠산업레저학과	-	1	-
스포츠건강재활학과	-	-	4

※ 스키는 알파인에 한함 / 유도는 KATA 종목 및 생활체육종목 또는 분야의 수상실적은 인정하지 않음

나. 지원자격(아래 사항 모두 해당자)

- 1) 국내 고등학교 졸업(예정)자
  - ※ 학력인정 평생교육시설, 각종학교, 방송통신고, 고등기술학교 등 관계 법령에 의한 학력인정 학교 또는 유사한 교육기관 등의 졸업(예정)자는 지원할 수 없음
- 2) 개최일 기준 2022년 3월 1일 이후에 본교 체육특기자 선발 지정 대회 및 입상범위 요건 중 1개 이상에 해당하는 자
  - 대한체육회 가맹 경기단체인 협회(연맹) 또는 산하 단체가 경기실적 증명서를 발급하는 전국 또는 국제 규모대회의 입상실적을 보유한 자
  - 국가대표, 국가대표 후보, 국가대표 상비군, 청소년대표, 청소년대표 후보, 청소년대표 상비군에 선발된 자
- 3) 3학년 1학기까지 2개 학기 이상의 본교 반영교과영역의 지정교과목 석차(과목, 학기 또는 학년(계열)별) 성적이 있는 자

다. 전형방법

모집 종목	전형 형태	선발 인원	전형요소별 반영비율 및 반영점수					
			구분	특기 (입상성적)	면접	학생부 교과 및 출결	계	
유도 볼링 스키·스노보드	일괄 합산	100%	전형요소별 명목 반영비율		60%	20%	20%	100%
			전형요소별 실질 반영비율		55.06%	22.47%	22.47%	100%
			전형요소별 반영점수	최고점	600점	200점	200점	1,000점
				최저점	110점	0점	0점	110점

※ 학생부 교과 및 출결 요소별 반영비율(100%) : 교과성적 90%, 출결상황 10%

라. 면접고사 내용

구분	출제내용	평가내용	면접방법
기본소양	일반적인 사회 현상이나 이슈화되는 내용에 대한 의견을 묻는 문제	수험생의 기본 자질 및 품성 등 평가	출제된 문제 열람 후 질의응답 형식의 개별 구술 면접

마. 수능최저학력기준 : 없음

바. 학교폭력 조치사항 - 학교폭력예방법상 가해학생 조치별 차등 감점(1,000점 만점 기준)

구분	감점비율(%)	감점
1호(서면사과) / 2호(접촉·보복금지) / 3호(교내봉사)	2%	20
4호(사회봉사) / 5호(특별교육) / 6호(출석정지) / 7호(학급교체)	5%	50
8호(전학)	20%	200
9호(퇴학)	30%	300

## ■ 실기/실적(실기우수자전형)

### 1. 연기 실기우수자

가. 모집인원 : 공연예술학부 연극전공 20명

나. 지원자격 : 국내 고등학교 졸업(예정)자 또는 법령에 의하여 이와 동등 이상의 학력이 인정되는 자 (단, 국외 고등학교 졸업(예정)자 제외)

### 다. 전형방법

전형 형태	1단계 선발인원	전형요소별 반영비율 및 반영점수						
		구분	1단계		2단계			
			실기	계	실기	학생부 교과	계	
단계별	800%	전형요소별 명목 반영비율		100%	100%	60%	40%	100%
		전형요소별 실질 반영비율		100%	100%	60%	40%	100%
		전형요소별 반영점수	최고점	1,000점	1,000점	600점	400점	1,000점
			최저점	0점	0점	0점	0점	0점

※ 실기고사 성적에 의한 학생부 비교대신 적용 대상자

- ① 국내 고등학교 졸업(예정)자 중 '3개 학기(3학년 1학기까지) 이상의 지정 교과목 석차(과목, 학기 또는 학년(계열)별) 성적'이 없는 자
- ② 고등학교 졸업학력 검정고시 합격자 등 학생부 성적이 없는 자

### 라. 실기고사 내용

구분	고사과목
1단계	지정연기
	자유연기
2단계	지정회곡
	자유연기
	즉흥연기

※ 실기고사는 배경음악 및 반주 없이 진행하는 것을 원칙으로 함

※ 방법 및 기타 자세한 사항은 모집요강을 확인해야 함

마. 수능최저학력기준 : 없음

2. 영화 실기우수자

가. 모집인원 : 공연예술학부 영화전공 19명

나. 지원자격 : 국내 고등학교 졸업(예정)자 또는 법령에 의하여 이와 동등 이상의 학력이 인정되는 자 (단, 국외 고등학교 졸업(예정)자 제외)

다. 전형방법

전형 형태	1단계 선발인원	전형요소별 반영비율 및 반영점수							
		구분	1단계			2단계			
			실기	학생부 교과	계	1단계 성적	면접	계	
단계별	300%	전형요소별 명목 반영비율		70%	30%	100%	70%	30%	100%
		전형요소별 실질 반영비율		70%	30%	100%	70%	30%	100%
		전형요소별 반영점수	최고점	700점	300점	1,000점	700점	300점	1,000점
			최저점	0점	0점	0점	0점	0점	0점

※ 실기고사 성적에 의한 학생부 비교내신 적용 대상자

- ① 국내 고등학교 졸업(예정)자 중 '3개 학기(3학년 1학기까지) 이상의 지정 교과목 석차(과목, 학기 또는 학년(계열)별) 성적'이 없는 자
- ② 고등학교 졸업학력 검정고시 합격자 등 학생부 성적이 없는 자

라. 실기고사 내용

고사과목	고사시간
스토리 구성	1시간 30분

※ 방법 및 기타 자세한 사항은 모집요강을 확인해야 함

마. 면접고사 내용

구분	고사내용	평가내용	면접방법
전공소양	수험생이 지참한 작품집을 통해 평가 작품집 규격 - A4 반장 분량의 시놉시스 또는 직접 연출, 제작 등의 스태프로 참여했던 영상물의 포스터나 스틸컷 (A3 사이즈 단면 5점 이내 출력물)	작품 수준 및 전공 소양 등 평가	수험생 작품집을 통한 개별 구술면접

바. 수능최저학력기준 : 없음



### 3. 무용 실기우수자

가. 모집인원 : 공연예술학부 무용전공 26명 [발레 12명, 한국무용 7명, 현대무용 7명]

나. 지원자격 : 국내 고등학교 졸업(예정)자 또는 법령에 의하여 이와 동등 이상의 학력이 인정되는 자 (단, 국외 고등학교 졸업(예정)자 제외)

#### 다. 전형방법

전형형태	선발인원	전형요소별 반영비율 및 반영점수				
		구분	실기	학생부 교과	계	
일괄합산	100%	전형요소별 명목 반영비율		90%	10%	100%
		전형요소별 실질 반영비율		90%	10%	100%
		전형요소별 반영점수	최고점	900점	100점	1,000점
			최저점	0점	0점	0점

※ 실기고사 성적에 의한 학생부 비교내신 적용 대상자

- ① 국내 고등학교 졸업(예정)자 중 '3개 학기(3학년 1학기까지) 이상의 지정 교과목 석차(과목, 학기 또는 학년(계열)별) 성적'이 없는 자
- ② 고등학교 졸업학력 검정고시 합격자 등 학생부 성적이 없는 자

#### 라. 실기고사 내용

실기내용
자유 작품 발표 [순수무용 예술 장르에 국한] ※ 음악은 USB 내에 1개의 MP3 파일로 녹음 저장하여 제출

※ 방법 및 기타 자세한 사항은 모집요강을 확인해야 함

마. 수능최저학력기준 : 없음

4. 회화 실기우수자

가. 모집인원 : 미술학부 회화전공 10명

나. 지원자격 : 국내 고등학교 졸업(예정)자 또는 법령에 의하여 이와 동등 이상의 학력이 인정되는 자 (단, 국외 고등학교 졸업(예정)자 제외)

다. 전형방법

전형 형태	1단계 선발인원	전형요소별 반영비율 및 반영점수							
		구분	1단계		2단계				
			실기	계	1단계 성적	면접	학생부 교과	계	
단계별 전형	500%	전형요소별 명목 반영비율	100%	100%	40%	30%	30%	100%	
		전형요소별 실질 반영비율	100%	100%	40%	30%	30%	100%	
		전형요소별 반영점수	최고점	1,000점	1,000점	400점	300점	300점	1,000점
		최저점	0점	0점	0점	0점	0점	0점	

※ 실기고사 성적에 의한 학생부 비교대신 적용 대상자

- ① 국내 고등학교 졸업(예정)자 중 '3개 학기(3학년 1학기까지) 이상의 지정 교과목 석차(과목, 학기 또는 학년(계열)별) 성적'이 없는 자
- ② 고등학교 졸업학력 검정고시 합격자 등 학생부 성적이 없는 자

라. 실기고사 내용

구분	고사내용	고사시간
1단계	주제가 있는 회화	4시간

※ 방법 및 기타 자세한 사항은 모집요강을 확인해야 함

마. 면접고사 내용

구분	고사내용	고사시간
2단계	아이디어 스케치와 글쓰기	1시간
	면접 - 아이디어 스케치와 작성한 답안을 참고자료로 심층 면접	10분 내외

바. 수능최저학력기준 : 없음

## ■ 재외국민과 외국인(정원외)

### 1. 모집인원

가. 재외국민 : 57명 [인문계 25명, 자연계 21명, 예·체능계 11명]

※ 단과대학별로 지정한 모집단위 및 모집인원 내에서 선발함

※ 단, 면접 및 실기고사를 시행하는 모집단위(조형대학, 예술대학 연극전공)는 학부(과) 단위로 선발함

나. 초·중·고등학교 전 교육과정 해외이수자 / 북한이탈주민 : 정원 제한 없이 모집

※ 단, 북한이탈주민 모집단위 중 교육학과는 정원 제한 있음

### 2. 지원자격

가. 재외국민

※ 우리나라 학제(12학년)에 준하는 교육과정을 모두 이수한 국외근무자의 자녀로서 아래의 자격요건을 모두 충족하여야 함

구분	내용
국외재학기간	• 고교과정 1개 학년 포함 중·고교 과정 3년 이상
국외체류기간	• 학생: 학생 국외재학기간 중 각각의 1개년 기간마다 3/4 이상 • 부모: 학생 국외재학기간 중 각각의 1개년 기간마다 2/3 이상
국외근무자 재직기간	• 역년으로 통산 3년(1,095일) 이상의 국외근무/사업/영업

나. 초·중·고등학교 전 교육과정 해외이수자 : 외국에서 우리나라 초·중·고등학교에 상응하는 교육과정을 전부 이수한 재외국민과 외국인

다. 북한이탈주민 : 북한이탈주민의 보호 및 정착지원에 관한 법률에 의하여 북한이탈주민으로 등록된 자로서 국내 고등학교 졸업(예정)자 또는 법령에 의하여 이와 동등 이상의 학력이 있다고 인정되는 자

### 3. 전형방법

자격 구분	모집단위	전형형태	전형요소별 반영비율			
			서류	면접	실기	계
재외국민	인문계, 자연계, 체육대학	일괄합산	100%	-	-	100%
	조형대학	일괄합산	-	100%	-	100%
	공연예술학부 연극전공	일괄합산	-	-	100%	100%
전 교육과정 해외이수자/ 북한이탈주민	인문계, 자연계, 체육대학	일괄합산	-	100%	-	100%
	조형대학	일괄합산	-	100%	-	100%
	공연예술학부 연극전공	일괄합산	-	-	100%	100%

4. 수능최저학력기준 : 없음

2025학년도 정시모집 주요사항

전형 구분	모집 인원 (명)	지원 자격							수능 응시	
		일반고	특수목적고 (마이스터고 제외)	특성화고 (직업)/ 마이스터고	자율고/ 특성화고 (대안)	검정고시	국외고	학력 인정 학교		
정원내	'가·나·다'군 일반전형	1,290	○	○	○	○	○	○	○	○
정원외	'다'군 학생부종합 (취업자전형)	★	○ 졸업자	○ 졸업자	○ 졸업자	○ 졸업자	○	-	○ 졸업자	X
	'가·나·다'군 학생부종합 (농어촌학생전형) (정원외)	★	○	-	○	○	-	-	-	X
	'가·나·다'군 학생부종합 (기회균형II전형) (정원외)	★	○	○	○	○	○	○	○	X
	'다'군 학생부종합 (특성화고 등을 졸업한 재직자전형) (정원외)	★	-	-	○ 졸업자	-	-	-	-	X

※ (★) 표시된 전형은 수시모집 미충원 인원 발생 시 이월 인원을 모집함

※ 정시 연극전공, 영화전공, 무용전공 모집단위는 수시모집 미충원 인원 발생 시 이월 인원을 모집함

■ 정시모집 전형별 담당부서 및 입학상담 연락처

전형 구분	담당부서	연락처
일반전형	인문·자연계	입학팀 02) 910-4123~9
	조형대학·미술학부 (회화/입체미술전공)	
	음악학부 (성악/피아노/관현악/작곡전공)	
	공연예술학부 (연극/영화/무용전공)	
	체육대학	
학생부종합전형	농어촌학생전형(정원외)	입학사정관팀 02) 910-5703~20
	기회균형II전형(정원외)	
	취업자전형	
	특성화고 등을 졸업한 재직자전형(정원외)	

## ■ 인문·자연계 일반전형

### 1. 모집인원

모집단위	모집시기별 모집인원(명)			
	가군	나군	다군	합 계
인문계	137	128	172	437
자연계	185	179	58	422
합 계	322	307	230	859

### 2. 지원자격

국내 고등학교 졸업(예정)자 또는 법령에 의하여 이와 동등 이상의 학력이 있다고 인정되는 자로서 지원한 모집단위에서 지정한 2025학년도 대학수학능력시험 영역에 응시한 자

※ 모집 단위별로 지정한 수능 반영 영역(과목)이 하나라도 없는 경우 지원할 수 없음

### 3. 전형방법

전형형태	선발인원	전형요소별 반영비율 및 반영점수			
		구분	수능	계	
일괄합산	100%	전형요소별 명목 반영비율		100%	100%
		전형요소별 실질 반영비율		100%	100%
		전형요소별 반영점수	최고점	1,000점	1,000점
			최저점	0점	0점

### 4. 대학수학능력시험 반영방법

가. 반영 지표 : 표준점수

나. 반영 영역(과목) 및 영역(과목)별 반영비율

계열	모집구분	모집단위	수능 반영 영역(과목)별 반영비율(%)					비 고	
			국어	수학	영어	탐구(2과목)			
사회	과학	사회,과학							
인문	일반학생	인문계 전체 / 건축학부(인문)	30	30	20	20			제2외국어 및 한문은 탐구 영역 1과목으로 대체 반영하지 않음
자연	일반학생	자연계 전체 / AI빅데이터융합경영학과(자연), 경영정보학부(자연)	20	30	20	30			

※ 모집 단위별로 지정한 수능 반영 영역은 필히 응시하여야 함

※ 탐구 영역은 반드시 2과목을 응시하여야 하며, 2과목의 표준점수 합을 반영함

※ 계열별 수능 반영 영역 지정 선택과목 없음

※ 자연계열 모집단위 응시자 : 수학(기하 또는 미적분), 탐구(과탐) 1과목 당 표준점수 3.0% 가산점 부여

다. 수능 '영어 영역' 반영 배점

등 급	1등급	2등급	3등급	4등급	5등급	6등급	7등급	8등급	9등급
배점	100	98	95	90	85	80	75	70	0

라. 수능 '한국사'는 전 계열 4등급 이상 만점, 5등급 이하부터 수능 환산 총점에서 0.2점씩 감점함

■ 조형대학 및 미술학부 일반전형

1. 모집인원

가. 조형대학 및 미술학부 실기전형 : 268명

모집 시기	모집시기별 모집인원(명)										
	조형대학									예술대학 미술학부	
	공업 디자인 학과	시각 디자인 학과	금속 공예 학과	도자 공예 학과	의상 디자인 학과	공간 디자인 학과	영상 디자인 학과	자동차·운송 디자인 학과	AI 디자인 학과	회화 전공	입체미술 전공
가군	32	22	21	20	32	29	25	28	15	24	-
나군	-	-	-	-	-	-	-	-	-	-	20
다군	-	-	-	-	-	-	-	-	-	-	-
합계	32	22	21	20	32	29	25	28	15	24	20

나. 조형대학 비실기전형 : 8명

모집 시기	모집시기별 모집인원(명)	
	공간디자인학과	영상디자인학과
가군	5	3

2. 지원자격

국내 고등학교 졸업(예정)자 또는 법령에 의하여 이와 동등 이상의 학력이 있다고 인정되는 자로서 지원한 모집단위에서 지정한 2025학년도 대학수학능력시험 영역에 응시한 자

※ 모집 단위별로 지정한 수능 반영 영역(과목)이 하나라도 없는 경우 지원할 수 없음

3. 전형방법

가. 조형대학 실기전형

모집 시기	모집단위	전형 형태	1단계 선발 인원	전형요소별 반영비율 및 반영점수							
				구분	1단계			2단계			
					학생부 교과	수능	계	1단계 성적	실기 기초조 형평가	면접 사고력 평가	계
가군	공업디자인학과/ 시각디자인학과/ 의상디자인학과/ 공간디자인학과/ 영상디자인학과/ 자동차·운송디자인학과	단 계 별	300%	전형요소별 명목 반영비율	30%	70%	100%	60%	30%	10%	100%
				전형요소별 실질 반영비율	11.39%	88.61%	100%	54.23%	34.33%	11.44%	100%
	금속공예학과/ 도자공예학과	500%	전형요소별 반영점수	최고점	300점	700점	1,000점	600점	300점	100점	1,000점
				최저점	210점	0점	210점	126점	0점	0점	126점



모집 시기	모집단위	전형 형태	1단계 선발 인원	전형요소별 반영비율 및 반영점수								
				구분	1단계			2단계				
					학생부 교과	수능	계	1단계 성적	실기 기초조형평가	면접 사고력평가	계	
가군	AI디자인학과	단계별	300%	전형요소별 명목 반영비율	30%	70%	100%	50%	30%	20%	100%	
				전형요소별 실질 반영비율	11.39%	88.61%	100%	44.13%	33.52%	22.35%	100%	
				전형요소별 반영점수	최고점	300점	700점	1,000점	500점	300점	200점	1,000점
					최저점	210점	0점	210점	105점	0점	0점	105점

나. 조형대학 비실기전형(수능 100% 전형)

모집 시기	모집단위	전형 형태	선발 인원	전형요소별 반영비율 및 반영점수					
				구분	학생부 교과	수능	실기	계	
가군	공간디자인학과/ 영상디자인학과	일괄 합산	100%	전형요소별 명목 반영비율	-	100%	-	100%	
				전형요소별 실질 반영비율	-	100%	-	100%	
				전형요소별 반영점수	최고점	-	1,000점	-	1,000점
					최저점	-	0점	-	0점

다. 미술학부 실기전형

1) 회화전공

모집 시기	모집단위	전형 형태	1단계 선발 인원	전형요소별 반영비율 및 반영점수								
				구분	1단계			2단계				
					학생부 교과	수능	계	학생부 교과	수능	실기	계	
가군	[미술학부] 회화전공	단계별	600%	전형요소별 명목 반영비율	40%	60%	100%	20%	40%	40%	100%	
				전형요소별 실질 반영비율	16.67%	83.33%	100%	6.98%	46.51%	46.51%	100%	
				전형요소별 반영점수	최고점	400점	600점	1,000점	200점	400점	400점	1,000점
					최저점	280점	0점	280점	140점	0점	0점	140점

2) 입체미술전공

모집 시기	모집단위	전형 형태	선발 인원	전형요소별 반영비율 및 반영점수					
				구분	학생부 교과	수능	실기	계	
나군	[미술학부] 입체미술전공	일괄 합산	100%	전형요소별 명목 반영비율	20%	30%	50%	100%	
				전형요소별 실질 반영비율	6.98%	34.88%	58.14%	100%	
				전형요소별 반영점수	최고점	200점	300점	500점	1,000점
					최저점	140점	0점	0점	140점

4. 대학수학능력시험 반영방법

가. 반영 지표 : 표준점수

나. 지정 반영 영역(과목) 및 영역(과목)별 반영비율

모집시기	모집단위	수능 반영 영역(과목)별 반영비율(%)					비 고	
		국어	수학	영어	탐구(2과목)			
					사회	과학		사회,과학
가군	조형대학(실기전형)	33.3	(33.3)*	33.3	(33.3)*			제2외국어 및 한문은 탐구 영역 1과목으로 대체 반영하지 않음
가군	공간디자인학과/ 영상디자인학과/ (비실기전형)	25	25	25	25			
가군	회화전공	33.3	(33.3)*	33.3	(33.3)*			
나군	입체미술전공	33.3	-	33.3	33.3			

※ 실기전형(가군 조형대학 / 회화전공): 3개 영역 반영함 - 국어 및 영어 영역은 필수 반영, 수학 영역과 탐구 영역은 두 영역 중 표준점수 상위 영역의 점수를 선택 반영함

※ 탐구 영역은 반드시 2과목을 응시하여야 하며, 2과목의 표준점수 합을 반영함

※ 비실기전형(공간디자인학과 / 영상디자인학과): 4개 영역을 모두 반영함

※ 모집 단위별로 지정한 수능 반영 영역은 필히 응시하여야 함, 다만 영역 중 '\*' 표시된 영역은 선택 응시하여도 됨

다. 수능 '영어 영역' 반영 배점

등 급	1등급	2등급	3등급	4등급	5등급	6등급	7등급	8등급	9등급
배점	100	98	95	90	85	80	75	70	0

라. 수능 '한국사'는 전 계열 4등급 이상 만점, 5등급 이하부터 수능 환산 총점에서 0.2점씩 감점함  
 마. 실기고사 내용

1) 조형대학 실기고사(기초조형평가)

모집시기	모집단위	실기명	고사시간
가군	공업디자인학과/ 시각디자인학과/ 금속공예학과/ 도자공예학과/ 의상디자인학과/ 공간디자인학과/ 영상디자인학과/ 자동차·운송디자인학과/ AI디자인학과	관찰하고 그리기	5시간

※ 평가 방법 및 기타 자세한 사항은 모집요강을 확인해야 함

2) 조형대학 면접고사(사고력평가)

모집시기	모집단위	고사내용	평가내용	면접방법
가군	공업디자인학과/ 시각디자인학과/ 금속공예학과/ 도자공예학과/ 의상디자인학과/ 공간디자인학과/ 영상디자인학과/ 자동차·운송디자인학과/ AI디자인학과	사고력 평가	조형교육에 요구되는 사고능력과 소통능력을 평가	기초조형실기 작품을 참고자료로 활용

3) 미술학부

모집시기	모집단위	고사과목	출제내용	고사시간
가군	회화전공	스케치	아이디어 스케치와 글쓰기	1시간
		회화	주제가 있는 회화	4시간
나군	입체미술전공	소조	주제가 있는 두상	4시간

※ 평가 방법 및 기타 자세한 사항은 모집요강을 확인해야 함

## ■ 음악학부 일반전형

### 1. 모집인원

모집시기	모집시기별 모집인원(명)				
	성악전공		피아노전공	관현악전공	작곡전공
	남자	여자			
가군	11	12	18	-	15
나군	-	-	-	35	-
합 계	23		18	35	15

※ 관현악전공 악기별 모집인원은 추후 정시 모집요강에서 확인해야 함

### 2. 지원자격

국내 고등학교 졸업(예정)자 또는 법령에 의하여 이와 동등 이상의 학력이 있다고 인정되는 자로서 지원한 모집단위에서 지정한 2025학년도 대학수학능력시험 영역에 응시한 자

※ 모집 단위별로 지정한 수능 반영 영역(과목)이 하나라도 없는 경우 지원할 수 없음

### 3. 전형방법

전형 형태	1단계 선발인원	전형요소별 반영비율 및 반영점수							
		구분	1단계		2단계				
			실기	계	학생부 교과	수능	1단계 성적	계	
단계별	800%	전형요소별 명목 반영비율	100%	100%	10%	10%	80%	100%	
		전형요소별 실질 반영비율	100%	100%	3.23%	10.75%	86.02%	100%	
		전형요소별 반영점수	최고점	1,000점	1,000점	100점	100점	800점	1,000점
		최저점	0점	0점	70점	0점	0점	70점	

### 4. 대학수학능력시험 반영방법

가. 반영 지표 : 표준점수

나. 지정 반영 영역(과목) 및 영역(과목)별 반영비율

모집시기	모집단위	수능 반영 영역(과목)별 반영비율(%)					
		국어	수학	영어	탐구		
					사회	과학	사회,과학
가군	성악전공/ 피아노전공/ 작곡전공	50	-	50	-		
나군	관현악전공	50	-	50	-		

※ 모집 단위별로 지정한 수능 반영 영역은 필히 응시하여야 함

다. 수능 '영어 영역' 반영 배점

등 급	1등급	2등급	3등급	4등급	5등급	6등급	7등급	8등급	9등급
배점	100	98	95	90	85	80	75	70	0

라. 수능 '한국사'는 전 계열 4등급 이상 만점, 5등급 이하부터 수능 환산 총점에서 0.2점씩 감점함

5. 실기고사 내용

모집시기	모집단위		실기내용
가군	성악전공		가곡 부르기 ※ 반드시 반주자 동반해야 함
	피아노전공		피아노 연주
	작곡전공		피아노곡 작곡, 화성풀이, 피아노 연주
나군	관현악전공	Violin / Viola / Cello / Contra Bass / Flute / Oboe / Clarinet / Bassoon / Saxophone / Horn / Trumpet / Tuba / Bass Trombone / Tenor Trombone	악기별 연주 ※ 개인 악기 지참 ※ 반주자 동반(단, 무반주곡 제외)
		Percussion	악기별 연주 ※ 반주자 필요시 동반 가능함 ※ 개인 악기 지참 불가함

※ 평가 방법 및 기타 자세한 사항은 모집요강을 확인해야 함

## ■ 공연예술학부 일반전형

### 1. 모집인원

모집시기	모집시기별 모집인원(명)		
	연극전공	영화전공	무용전공
가군	★	-	-
나군	-	★	-
다군	-	-	★
합계	★	★	★

※(★) 표시된 연극, 영화, 무용 전공은 수시모집 미충원 인원 발생 시 이월 인원을 모집함

### 2. 지원자격

국내 고등학교 졸업(예정)자 또는 법령에 의하여 이와 동등 이상의 학력이 있다고 인정되는 자로서 지원한 모집단위에서 지정한 2025학년도 대학수학능력시험 영역에 응시한 자

※ 모집 단위별로 지정한 수능 반영 영역(과목)이 하나라도 없는 경우 지원할 수 없음

### 3. 전형방법

가. 비실기전형 : 연극전공 / 영화전공

모집시기	모집단위	전형형태	선발인원	전형요소별 반영비율 및 반영점수				
				구분	학생부 교과	수능	계	
가군	연극전공	일괄 합산	100%	전형요소별 명목 반영비율		30%	70%	100%
				전형요소별 실질 반영비율		11.39%	88.61%	100%
나군	영화전공			전형요소별 반영점수		최고점 300점	700점	1,000점
						최저점 210점	0점	210점

나. 실기전형 : 무용전공

모집시기	전형형태	선발인원	전형요소별 반영비율 및 반영점수				
			구분	수능	실기	계	
다군	일괄 합산	100%	전형요소별 명목 반영비율		30%	70%	100%
			전형요소별 실질 반영비율		30%	70%	100%
			전형요소별 반영점수		최고점 300점	700점	1,000점
					최저점 0점	0점	0점

### 4. 실기고사 내용

모집시기	모집단위	실기내용
다군	무용전공	자유작품 발표 [순수무용 예술 장르에 국한] (※ 동영상 평가)

※ 평가 방법 및 기타 자세한 사항은 모집요강을 확인해야 함

5. 대학수학능력시험 반영방법

가. 반영 지표 : 표준점수

나. 지정 반영 영역(과목) 및 영역(과목)별 반영비율

모집시기	모집단위	수능 반영 영역(과목)별 반영비율(%)						비 고
		국어	수학	영어	탐구(2과목)			
					사회	과학	사회,과학	
가군	연극전공	33.3	-	33.3	33.3			제2외국어 및 한문은 탐구 영역 1과목으로 대체 반영하지 않음
나군	영화전공							
다군	무용전공	50	-	50	-			

※ 모집 단위별로 지정한 수능 반영 영역은 필히 응시하여야 함

※ 탐구 영역은 반드시 2과목을 응시하여야 하며, 2과목의 표준점수 합을 반영함

다. 수능 '영어 영역' 반영 배점

등 급	1등급	2등급	3등급	4등급	5등급	6등급	7등급	8등급	9등급
배점	100	98	95	90	85	80	75	70	0

라. 수능 '한국사'는 전 계열 4등급 이상 만점, 5등급 이하부터 수능 환산 총점에서 0.2점씩 감점함



## ■ 체육대학 일반전형

### 1. 모집인원

모집시기	모집인원(명)		
	스포츠교육학과	스포츠산업레저학과	스포츠건강재활학과
가군	26	22	16

### 2. 지원자격

국내 고등학교 졸업(예정)자 또는 법령에 의하여 이와 동등 이상의 학력이 있다고 인정되는 자로서 지원한 모집단위에서 지정한 2025학년도 대학수학능력시험 영역에 응시한 자

※ 모집 단위별로 지정한 수능 반영 영역(과목)이 하나라도 없는 경우 지원할 수 없음

### 3. 전형방법

가. 체육대학 실기전형

모집 단위	전형 형태	전형요소별 반영비율 및 반영점수					
		구분	학생부 교과	수능	실기	계	
스포츠교육학과/ 스포츠산업레저학과	일괄 합산	전형요소별 명목 반영비율		20%	40%	40%	100%
		전형요소별 실질 반영비율		8.33%	55.56%	36.11%	100%
		전형요소별 반영점수	최고점	200점	400점	400점	1,000점
			최저점	140점	0점	140점	280점

나. 체육대학 비실기전형(수능 100% 전형)

모집단위	전형형태	전형요소별 반영비율 및 반영점수			
		구분	수능	계	
스포츠건강재활학과	일괄합산	전형요소별 명목 반영비율		100%	100%
		전형요소별 실질 반영비율		100%	100%
		전형요소별 반영점수	최고점	1,000점	1,000점
			최저점	0점	0점

### 4. 대학수학능력시험 반영방법

가. 반영 지표 : 표준점수

나. 지정 반영 영역(과목) 및 영역(과목)별 반영비율

모집시기	모집단위	수능 반영 영역(과목)별 반영비율(%)						비 고
		국어	수학	영어	탐구(2과목)			
					사회	과학	사회,과학	
가군	스포츠교육학과	33.3	-	66.7	-			제2외국어 및 한문은 탐구 영역 1과목으로 대체 반영하지 않음
	스포츠산업레저학과	33.3	-	33.3	33.3			
	스포츠건강재활학과	30.0	-	50.0	20.0			

- ※ 모집 단위별로 지정한 수능 반영 영역은 필히 응시하여야 함
  - ※ 탐구 영역은 반드시 2과목을 응시하여야 하며, 2과목의 표준점수 합을 반영함
- 다. 수능 '영어 영역' 반영 배점

등 급	1등급	2등급	3등급	4등급	5등급	6등급	7등급	8등급	9등급
배점	100	98	95	90	85	80	75	70	0

라. 수능 '한국사'는 전 계열 4등급 이상 만점, 5등급 이하부터 수능 환산 총점에서 0.2점씩 감점함

### 5. 실기고사 종목 : 체력 측정

- ※ 평가 종목, 방법 및 기타 자세한 사항은 모집요강을 확인해야 함

## ■ 가·나·다군 학생부종합(농어촌학생전형)(정원외)

1. 모집인원 : 수시모집 미충원 인원 발생 시 이월 인원을 모집함(자세한 사항은 8~9쪽 참조)

2. 지원자격(아래 사항 모두 해당자)

가. 국내 고등학교 졸업(예정)자

- ※ 특수목적고등학교(과학고, 외국어고, 국제고, 예술고, 체육고) 졸업(예정)자는 지원할 수 없음
- ※ 학력인정 평생교육시설, 각종학교, 방송통신고, 고등기술학교 등 관계 법령에 의한 학력인정 학교 또는 유사한 교육기관 등의 졸업(예정)자는 지원할 수 없음
- ※ 검정고시, 국외 고등학교 졸업(예정)자는 지원할 수 없음

나. 지방자치법 제3조에 의한 읍·면 지역(광역시·도, 도·농 통합시의 관할구역 안에 두는 읍·면) 또는 도서·벽지교육진흥법시행규칙 제2조에 의한 도서·벽지 지역에 소재한 고등학교의 전교육과정을 이수(예정자 포함)하고 다음에 해당하는 자

■ 초·중·고등학교 12년 거주자

- 초등학교 입학일(시작일)부터 고등학교 졸업일(졸업예정자 포함)까지 학생의 거주지 및 출신학교 소재지가 읍·면지역 또는 도서·벽지지역인 자
- ※ 해당기간 동안 연속하여 재학한 경우에만 인정하며, 해당기간 중 자퇴·편입학·정원의 관리·유예된 경우 지원할 수 없음
- ※ 초등학교 시작일 당일 읍·면 지역 또는 도서·벽지지역이 아닌 지역에서 읍·면 지역 또는 도서·벽지 지역 소재 초등학교로 전·편·재입학 한 경우에도 지원할 수 없음
- ※ 직권(또는 신고) 거주 불명 등록된 경우에는 농·어촌 읍·면지역 또는 도서·벽지 지역에 거주한 것으로 인정하지 않음
- ※ 행정구역은 초등학교·중학교·고등학교 각각 입학일(시작일) 당시의 행정구역 단위를 기준으로 하며, 각각의 입학일(시작일) 이후 거주지 또는 학교 소재지의 행정구역이 해제 또는 동으로 개편된 경우에는 해당지역을 농어촌 읍·면지역 또는 도서·벽지 지역으로 인정함. 단, 재학 중 행정구역 해제 또는 동으로 개편된 지역으로 주소지를 이전한 경우 농어촌 읍·면지역 또는 도서·벽지지역으로 인정하지 않음

## 3. 전형방법

전형형태	선발인원	전형요소별 반영비율 및 반영점수			
		구분	서류평가	계	
일괄합산	100%	전형요소별 명목 반영비율		100%	100%
		전형요소별 실질 반영비율		100%	100%
		전형요소별 반영점수	최고점	1,000점	1,000점
			최저점	0점	0점

## 4. 서류평가

전형요소별 반영비율(배점)에 따라 전형총점의 성적 순으로 모집인원의 100%를 선발

가. 평가 항목 : 자기주도성, 발전가능성, 전공잠재력, 학업능력, 공동체의식 및 협동능력

나. 평가 자료 : 학교생활기록부

5. 면접 : 없음

6. 제출서류 : 학교생활기록부, 지원자격 증명서류 등

7. 수능최저학력기준 : 없음

■ 가·나·다군 학생부종합(기회균형Ⅱ전형)(정원외)

1. 모집인원 : 수시모집 미충원 인원 발생 시 이월 인원을 모집함(자세한 사항은 8~9쪽 참조)

2. 지원자격(아래 사항 모두 해당자)

가. 국내 고등학교 졸업(예정)자 또는 법령에 의하여 이와 동등 이상의 학력이 있다고 인정되는 자

나. 아래의 사항 중 하나의 자격을 갖춘 자

- 1) 기초생활수급자 : 국민기초생활보장법 제2조 제2호에 따른 수급자
- 2) 차상위계층 : 국민기초생활보장법 제2조 제10호에 따른 차상위계층 대상자
- 3) 한부모가족 지원대상자 : 한부모가족지원법 제5조 및 제5조의2에 따른 지원대상자

3. 전형방법

전형형태	선발인원	전형요소별 반영비율 및 반영점수			
		구분	서류평가	계	
일괄합산	100%	전형요소별 명목 반영비율		100%	100%
		전형요소별 실질 반영비율		100%	100%
		전형요소별 반영점수	최고점	1,000점	1,000점
			최저점	0점	0점

4. 서류평가

전형요소별 반영비율(배점)에 따라 전형총점의 성적 순으로 모집인원의 100%를 선발

가. 평가 항목 : 자기주도성, 발전가능성, 전공잠재력, 학업능력, 공동체의식 및 협동능력

나. 평가 자료 : 학교생활기록부(또는 대체서식)

5. 면접 : 없음

6. 제출서류 : 학교생활기록부, 지원자격 증명서류 등

7. 수능최저학력기준 : 없음

## ■ 다군 학생부종합(취업자전형)

1. 모집인원 : 수시모집 미충원 인원 발생 시 이월 인원을 모집함(자세한 사항은 8~9쪽 참조)

2. 지원자격(아래 사항 모두 해당자)

가. 국내 고등학교 졸업자 또는 법령에 의하여 이와 동등 이상의 학력이 인정되는 자(단, 국외고 졸업자 제외)

나. 본교가 인정하는 아래의 산업체 범위 내에서 원서접수 시작일 현재 통산 3년 이상 근무(영업) 경력이 있고, 근무(영업) 중인 자

※ 산업체 인정 범위

- ▶ 국가·지방자치단체 및 공공단체
- ▶ 근로기준법 제11조에 의거 상시근로자 5인(사업주 포함)이상 사업체
- ▶ 4대 보험 중 1개 이상 가입 사업체(창업·자영업자 포함)
  - 4대 보험 가입 대상사업체가 아닌 산업체(농업, 수산업 등) 종사자는 국가·지방자치단체가 발급하는 공적증명서(농지원부 등) 확인을 통해 인정할 수 있음
  - 4대 보험 미가입 영세창업·자영업자는 사업자 등록증을 소지하고, 세금체납 사실이 없는 경우 지원 가능

다. 지원자격 세부사항

- 1) 원서접수 시작일을 기준으로 총 근무(영업)기간이 통산 3년 이상이어야 함
  - ▶ 근무(영업)기간이 중복된 경우 중복된 기간은 제외하고 산정함
  - ▶ 영세창업·자영업자 중 휴업 등 비영업기간은 제외하고 산정함
- 2) 원서접수 시작일 현재 근무(영업) 중이어야 함
- 3) 근무기간은 본교에서 요청하는 지원자격 증명서류(국민연금가입증명서, 건강보험자격득실확인서, 고용보험자격이력내역서, 사업자등록증명원 등)상에 기재되어 있는 기간임
- 4) 군 의무복무 경력은 근무(영업)기간에 포함됨
- 5) 2개 이상 산업체에서 근무(영업)한 경우 합산하여 통산 3년 이상이 되어야 함

## 3. 전형방법

전형 형태	1단계 선발인원	전형요소별 반영비율 및 반영점수					
		구분	1단계		2단계		
			서류평가	계	1단계성적	면접	계
단계별	300%	전형요소별 명목 반영비율	100%	100%	70%	30%	100%
		전형요소별 실질 반영비율	100%	100%	70%	30%	100%
		전형요소별 최고점	1,000점	1,000점	700점	300점	1,000점
		반영점수 최저점	0점	0점	0점	0점	0점

## 4. 서류평가

1단계 서류평가성적으로 모집단위별 모집인원의 3배수(300%)를 선발

가. 평가 항목 : 자기주도성, 발전가능성, 전공잠재력, 학업능력, 공동체의식 및 협동능력

나. 평가 자료 : 학교생활기록부(또는 학교생활기록부 대체서식)

5. 면접

1단계 선발인원 중에서 모집단위별로 2단계 전형요소별 반영비율(배점)에 따른 전형총점의 성적순으로 모집인원의 100%를 선발

가. 평가 방법 : 입학사정관 3명의 평가자가 출제 지문 없이 제출서류를 통한 질의응답(10분 내외)

나. 평가 내용 : 제출서류 [학교생활기록부(또는 대체서식)] 와 연계한 개별 확인 면접

다. 평가 항목 : 산업전문성, 도전정신, 인성

6. 제출서류 : 학교생활기록부(또는 대체서식), 지원자격 증명서류 등

7. 수능최저학력기준 : 없음



## ■ 다군 학생부종합(특성화고 등을 졸업한 재직자 전형)(정원외)

1. 모집인원 : 수시모집 미충원 인원 발생 시 이월 인원을 모집함(자세한 사항은 8~9쪽 참조)

2. 지원자격(아래 사항 모두 해당자)

가. 특성화고등학교 등 졸업자

구 분	자 격 요 건
마이스터고	초·중등교육법 시행령 제90조 제1항 제10호의 산업수요 맞춤형 고등학교
특성화고	초·중등교육법 시행령 제91조 제1항에 따른 특성화고등학교 중 자연현장실습 등 체험위주의 교육을 전문으로 실시하는 고등학교를 제외한 학교
특성화고 교육과정 이수자	평생교육법 제31조 제2항에 따른 학력인정 평생교육시설 중 특성화고등학교 등에서 제공하는 것과 같은 교육과정을 운영하는 평생교육시설에서 해당 교육과정을 이수한 자 초·중등교육법 시행령 제76조의3 제1호에 따른 일반고등학교에 설치된 학과 중 특성화고등학교에서 제공하는 것과 같은 교육과정으로 운영되는 학과
직업교육 훈련과정 이수자	초·중등교육법 시행령 제76조의3 제1호에 따른 일반고등학교에 재학하는 동안 시·도 교육감이 직업교육훈련 촉진법에 따른 직업교육훈련기관 중 직업교육훈련위탁기관으로 선정된 기관에서 1년 이상의 직업교육훈련과정을 이수하고 해당 일반고등학교를 졸업한 자(직업반)

나. 본교가 인정하는 아래의 산업체 범위 내에서 입학일(2025.03.01.) 기준으로 통산 3년 이상 근무(영업)하고 원서접수 시작일 현재 근무(영업) 중인 자

※ 산업체 인정 범위

- ▶ 국가·지방자치단체 및 공공단체
- ▶ 근로기준법 제11조에 의거 상시근로자 5인(사업주 포함)이상 사업체
- ▶ 4대 보험 중 1개 이상 가입 사업체(창업·자영업자 포함)
  - 4대 보험 가입 대상사업체가 아닌 산업체(농업, 수산업 등) 종사자는 국가·지방자치단체가 발급하는 공적증명서(농지원부 등) 확인을 통해 인정할 수 있음
  - 4대 보험 미가입 영세창업·자영업자는 사업자 등록증을 소지하고, 세금체납 사실이 없는 경우 지원 가능

다. 지원자격 세부사항

- 1) 입학일(2025.03.01.)을 기준으로 총 근무(영업)기간이 통산 3년 이상(예정자 포함)이어야 함
  - ▶ 입학일(2025.03.01.)을 기준으로 역산하며, 합격하고 등록한 자가 입학일(2025.03.01.) 기준으로 통산 근무(영업)기간이 3년 미만인 경우 합격(입학)을 취소함
  - ▶ 근무(영업)기간이 중복된 경우 중복된 기간은 제외하고 산정함
  - ▶ 영세창업·자영업자 중 휴업 등 비영업기간은 제외하고 산정함
- 2) 입학일(2025.03.01.) 및 원서접수 시작일 모두 근무(영업) 중이어야 함
  - ▶ 합격하고 등록한 자가 입학일(2025.03.01.) 기준 휴직(휴업) 중일 경우 합격(입학)을 취소함
- 3) 근무기간은 본교에서 요청하는 지원자격 서류(국민연금가입증명서, 건강보험자격득실확인서, 고용보험자격이력내역서, 사업자등록증명원 등)상에 기재되어 있는 기간임
- 4) 군 의무복무 경력은 근무(영업)기간에 포함됨
- 5) 2개 이상 산업체에서 근무(영업)한 경우 합산하여 통산 3년 이상이 되어야 함
- 6) 고등학교 졸업일 이전에 직장(자영업체)에서 근무(영업)한 기간도 재직기간으로 인정함
  - ▶ 고등학교(평생교육시설) 재학기간 중 근무(영업)경력(이수)하기 직전 학기만 인정

3. 전형방법

전형형태	선발인원	전형요소별 반영비율 및 반영점수			
		구분	서류평가	계	
일괄합산	100%	전형요소별 명목 반영비율		100%	100%
		전형요소별 실질 반영비율		100%	100%
		전형요소별 반영점수	최고점	1,000점	1,000점
			최저점	0점	0점

4. 서류평가

전형요소별 반영비율(배점)에 따라 전형총점의 성적순으로 모집인원의 100%를 선발  
 가. 평가 항목 : 자기주도성, 발전가능성, 전공잠재력, 학업능력, 공동체의식 및 협동능력  
 나. 평가 자료 : 학교생활기록부

5. 면접 : 없음

6. 제출서류 : 학교생활기록부, 지원자격 증명서류 등

7. 수능최저학력기준 : 없음

## 학교생활기록부 반영방법

### 1. 수시모집

#### 가. 반영 대상

영역별 반영비율(%)		학년별 반영비율(%)				비 고
교과성적 영역	비교과 영역	1학년	2학년	3학년		
				1학기	2학기	
100	-	100 [학년별 차등 반영 안함]		반영 안함		2025년 2월 이전 졸업자(재수생 등)도 3학년 1학기까지만 반영

#### 나. 반영 교과

공통과목, 일반선택과목				진로선택과목		
모집단위	반영 교과영역	반영지표	반영 과목수	반영 교과영역	반영지표	반영 과목수
인문계	국어,영어,수학,사회	석차 등급	이수한 모든 교과목	국어,영어,수학,사회	성취도 (성취평가등급)	상위 3개 과목
자연계	국어,영어,수학,과학			국어,영어,수학,과학		상위 3개 과목
예·체능계	국어,영어			국어,영어,예술,체육		상위 3개 과목
반영비율	85%			15%		

- ※ 해당 고등학교에서 분류한 교과영역 편제(교과군)에 따라 반영교과를 적용함
- ※ 고등학교 교육과정 중 ‘보통 교과’를 반영하며, ‘전문교과’ 및 ‘제2외국어’는 반영하지 않음
- ※ 반영 교과영역 중 이수하지 않은 영역이 있는 경우 해당 교과영역을 제외하고 성적을 산출함

#### 다. 교과성적 반영방법

- 1) 공통과목과 일반선택과목은 본교 모집단위의 계열별로 지정한 반영 교과영역(3학년 1학기까지)의 지정 교과목 중 학생이 이수한 모든 교과목의 석차등급을 반영하며, 다음의 교과성적 산출방법에 의해 산출한 환산점수를 성적에 적용함
- 2) 진로선택과목은 본교 모집단위의 계열별로 지정한 반영 교과영역(3학년 1학기까지)의 지정교과목 중 성취도 상위 3개 과목을 반영하며, 다음의 교과성적 산출방법에 의해 산출한 환산점수를 성적에 적용함
- 3) 교과성적 산출방법
  - ▶ 2022년 2월 이후 졸업자

$\left[ \frac{\sum (\text{반영교과목 이수단위} \times \text{반영교과목 석차등급별 배점})}{\text{반영교과목 이수단위의 합}} \times 10 \right] \times 0.85$	+	×	학생부 교과 최고점 <hr style="width: 80%; margin: 0 auto;"/>
$\left[ \frac{\sum (\text{반영교과목 이수단위} \times \text{반영교과목 성취평가등급별 배점})}{\text{반영교과목 이수단위의 합}} \times 10 \right] \times 0.15$			1,000

- ※ 본교에서 반영하는 진로선택과목 수(3개 과목)보다 이수한 과목 수가 적으면 이수한 진로선택과목만 반영함
- ※ 이수한 진로선택 과목이 없는 경우 2021학년도 2월 이전 졸업자와 동일한 산출 방법을 적용함
- ※ 상위 3개 진로선택과목 반영 시 성취도가 동일한 경우 이수 단위가 높은 순으로 적용함
  - ▶ 2021년 2월 이전 졸업자

$$\left[ \frac{\sum (\text{반영교과목 이수단위} \times \text{반영교과목 석차등급별 배점})}{\text{반영교과목 이수단위의 합}} \times 10 \right] \times \frac{\text{학생부 교과 최고점}}{1,000}$$

**라. 교과성적(공통과목, 일반선택과목) 석차등급별 배점**

등 급	1등급	2등급	3등급	4등급	5등급	6등급	7등급	8등급	9등급
배점	100	99	98	95	90	70	50	30	0

**마. 교과성적(진로선택과목) 성취평가등급별 배점**

등 급	A	B	C
배점	100	98	90

**바. 체육특기자전형 학생부 출결 반영방법**

체육특기자전형의 경우 학생부 출결상황 반영에 대해서는 무단결석일수에 의한 환산점수를 적용함

출결상황 환산점수	20	18	16	14	12	10	8	6	4	2	0
무단결석일수	3일 이하	4일~5일	6일~7일	8일~9일	10일~11일	12일~14일	15일~17일	18일~20일	21일~23일	24일~26일	27일 이상

※ 출결 성적 반영 시 무단(사고) 지각조퇴결과의 합산은 3회당 무단(사고) 결석일수 1일로 반영(소수점 이하는 절사, 질병으로 인한 경우에는 반영하지 않음)

**사. 전형별 교사(면접교사 또는 실기고사) 성적에 의한 비교내신 적용 방법**

- 1) 전형별 교사(면접교사 또는 실기고사) 성적을 아래의 산출공식에 따라 산출된 환산점수를 성적에 적용함
- 2) 비교내신 교과성적 산출방법

$$\left[ \text{전형별 교사(면접교사 또는 실기고사) 등급별 배점} \times 10 \right] \times \frac{\text{학생부 교과 최고점}}{1,000}$$

3) 성적별 등급 배점 기준

등급 비율	1등급	2등급	3등급	4등급	5등급	6등급	7등급	8등급	9등급
	4% 이내	4% 초과 ~ 11% 이하	11% 초과 ~ 23% 이하	23% 초과 ~ 40% 이하	40% 초과 ~ 60% 이하	60% 초과 ~ 77% 이하	77% 초과 ~ 89% 이하	89% 초과 ~ 96% 이하	96% 초과 ~ 100% 이하
배점	100	99	98	95	90	70	50	30	0

**아. 세부 사항은 추후 모집 시기별로 발표되는 모집 요강을 통해 확인해야 함**

## 2. 정시모집

### 가. 반영 대상

영역별 반영비율(%)		학년별 반영비율(%)				비 고
교과성적 영역	비교과 영역	1학년	2학년	3학년		
				1학기	2학기	
100	-	100 [학년별 차등 반영 안함]				고등학교 졸업학력 검정고시 합격자, 국외 고등학교 졸업(예정)자 등은 2025학년도 대학수학능력시험 반영 영역 성적에 의한 비교내신 적용

### 나. 반영 교과영역

모집단위	반영 교과영역	반영 지표	반영 과목수	비 고
예·체능계	국어 / 영어	석차 등급	이수한 모든 교과목	반영 교과영역 중 이수하지 않은 영역이 있는 경우 해당 교과영역을 제외하고 성적을 산출함

※ 해당 고등학교에서 분류한 교과영역 편제(교과군)에 따라 반영교과를 적용함

### 다. 교과성적 석차 등급별 배점

등급	1등급	2등급	3등급	4등급	5등급	6등급	7등급	8등급	9등급
점수	100	99.94	99.88	99.82	99.75	95.00	88.50	80.00	70.00

### 라. 교과성적 산출 방법

$\left[ \frac{\sum(\text{반영교과목 이수 단위} \times \text{반영교과목 석차 등급별 배점})}{\text{반영교과목 이수 단위의 합}} \times 10 \right] \times \frac{\text{학생부 교과 최고점}}{1,000}$
--

마. 세부 사항은 추후 모집 시기별로 발표되는 모집 요강을 통해 확인해야 함





국민대학교 약도 및 교통편 안내



학년도  
**2025**

2023년 4월 30일 기준  
**국민대학교**  
**대학입학전형계획 주요사항**

02707, 서울특별시 성북구 정릉로 77



KMU KOOKMIN UNIVERSITY